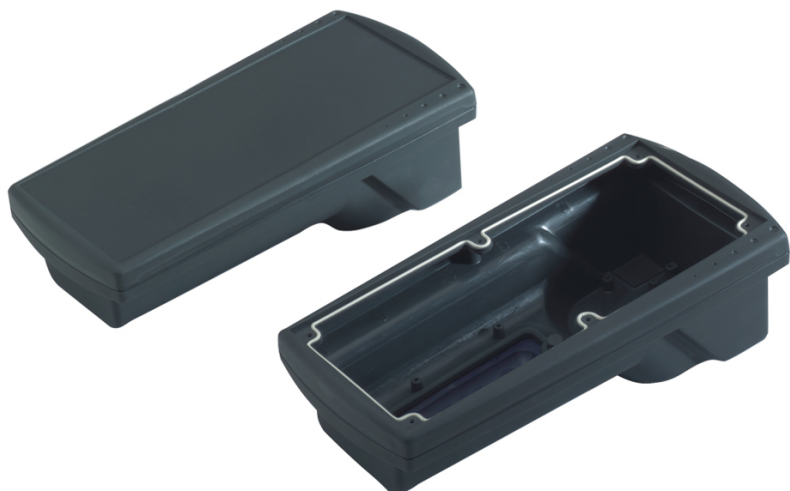


## Корпуса для ручных приборов управления серии Pilot 250



- + Корпус из высокопрочного полиамида для применения в области систем автоматизации
- + Увеличенное внутреннее пространство для установки компонентов
- + Возможно исполнение как в закрытом виде, так и с крышкой на передней панели
- + Батарейный отсек встроен в заднюю панель
- + Опционально доступен с ЭМС-защитой, с внутренним покрытием и уплотнением

### Комплект поставки:

корпус состоит из двух частей, верхней и нижней. Корпус оснащен креплениями, крышкой батарейного отсека и крепежными болтами.

### Технические характеристики:

Материал:	полиамид
Цвет:	основание и передняя крышка – RAL 7021, черно-серый; задняя крышка – RAL 5003, сапфирово-синий
Температурный диапазон:	от -40°C до +60°C
Горючесть:	UL 94 HB
Степень защиты:	IP 65
Ударная прочность:	7 Дж

## Типоразмер:

Тип	Артикул	Габариты В x Ш x Г (мм)
Pilot 250/1	<b>29.25 00 01</b>	140/120 x 280 x 86

## Комплектующие:

### Магнитный держатель

Артикул

**29.25 01 02**

### Батарейный отсек для 4 батареек AA

Артикул

**29.25 01 03**

### Батарейный отсек для батареи на 9 V

Артикул

**29.25 01 04**

### Крепление на стену

Артикул

**29.25 01 05**