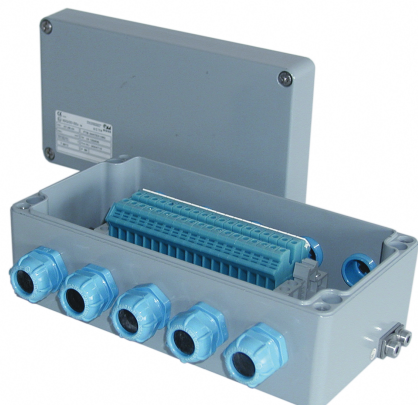


# Стандартные взрывозащищенные корпуса из алюминия

## Клеммная коробка или пост управления с видом взрывозащиты Ex e



- + Корпуса из алюминиевого литья
- + Исполнение в виде пустого корпуса для инд. комплектации и клеммной коробки "е" и "ia"
- + Опционально доступны со смотровым окном
- + Температурные классы T6 / T5 / T4

### Комплект поставки

Пустой корпус: силиконовый уплотнитель и внешнее заземление.  
Клеммная коробка в сборе: силиконовый уплотнитель, внутреннее заземление, несущая шина, клеммы, кабельные вводы.

### Технические характеристики

<b>Взрывозащита:</b>	1 Ex e IIC T6/T5/T4 Gb X 1 Ex e d IIC T6/T5/T4 Gb X 1 Ex e [ia] IIC T6/T5/T4 Gb X 1 Ex ia IIC T6/T5/T4 Gb X 1 Ex e в mb ia [ia] T6/T5/T4 Gb X Ex tb IIC T85C /T100C/T135C Db X
<b>Материал:</b>	алюминиевое литье под давлением DIN EN 1706 EN AC-AISI 12 (Fe)
<b>Сертификаты:</b>	TP TC: EC Ru C-DE.AA87.B00971 PTB 00 ATEX 1063X IECEx PTB 08.0006
<b>Цвет:</b>	порошковое покрытие, RAL 7001, серебристо-серый
<b>Степень защиты:</b>	IP 66 в соответствии с EN 60529
<b>Ударная прочность:</b>	7 Дж в соответствии с EN 60079-0
<b>Температурный диапазон:</b>	от -60°C до +90°C
<b>По запросу:</b>	EMC, SBG, SBGL, SWB

## Типоразмер

Тип	Артикул	Габариты В x Ш x Г (мм)
АЕхе 05070	<b>05.12 22 08</b>	120 x 220 x 81

## Комплектаующие

<b>Шестигранник</b>	Артикул	
	<b>12.01 80 04</b>	
<b>Пломбируемый винт</b>	Артикул	
	<b>12.01 90 02</b>	
<b>Монтажная плата</b>	Артикул	
	<b>10.01 10 08</b>	
<b>Наружные крепления</b>	Артикул	
	<b>10.03 11 02</b>	4 шт.
<b>DIN-рейка</b>	Артикул	
	<b>10.06 14 22</b>	TS 35/7,5
<b>Угловая шина заземления</b>	Артикул	
	<b>12.05 30 02</b>	
<b>Наружные петли</b>	Артикул	
	<b>10.02 70 01</b>	Угол поворота: 150°, 2 шт.



A Phoenix Mecano Company