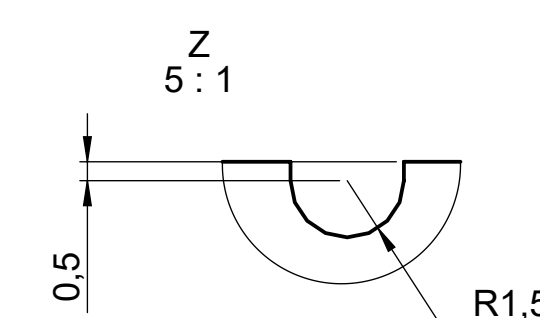
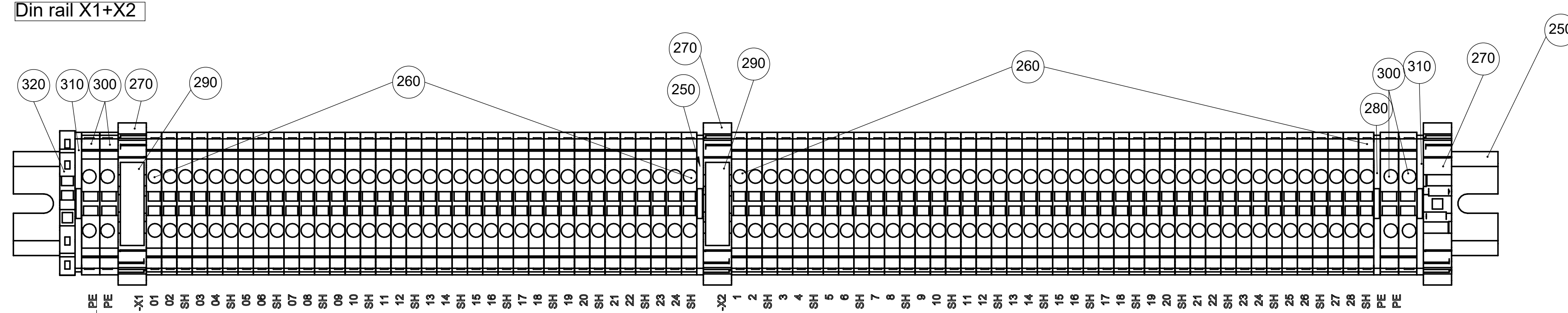


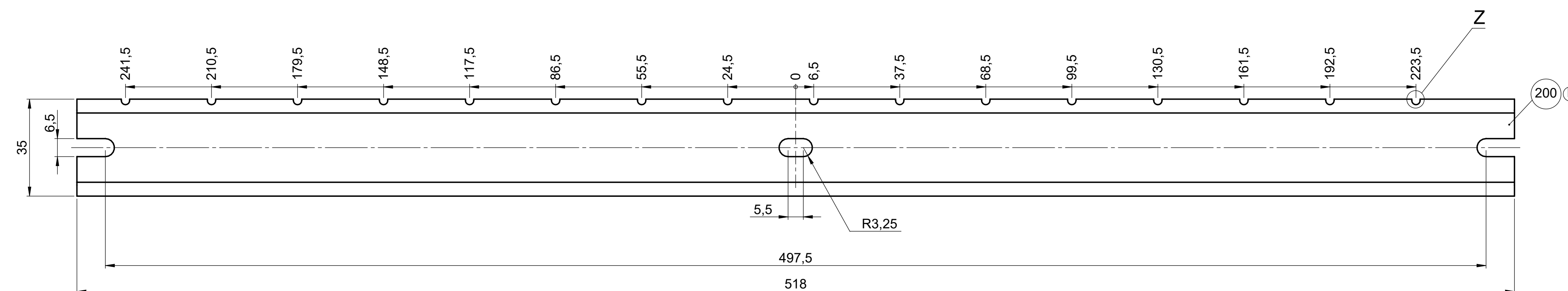


All rights reserved. No copies  
 from this drawing may be made  
 or transmitted in any form  
 or by any means, electronic,  
 mechanical, photocopying,  
 recording, or by any information  
 storage and retrieval system,  
 without prior written permission  
 in writing from the manufacturer.

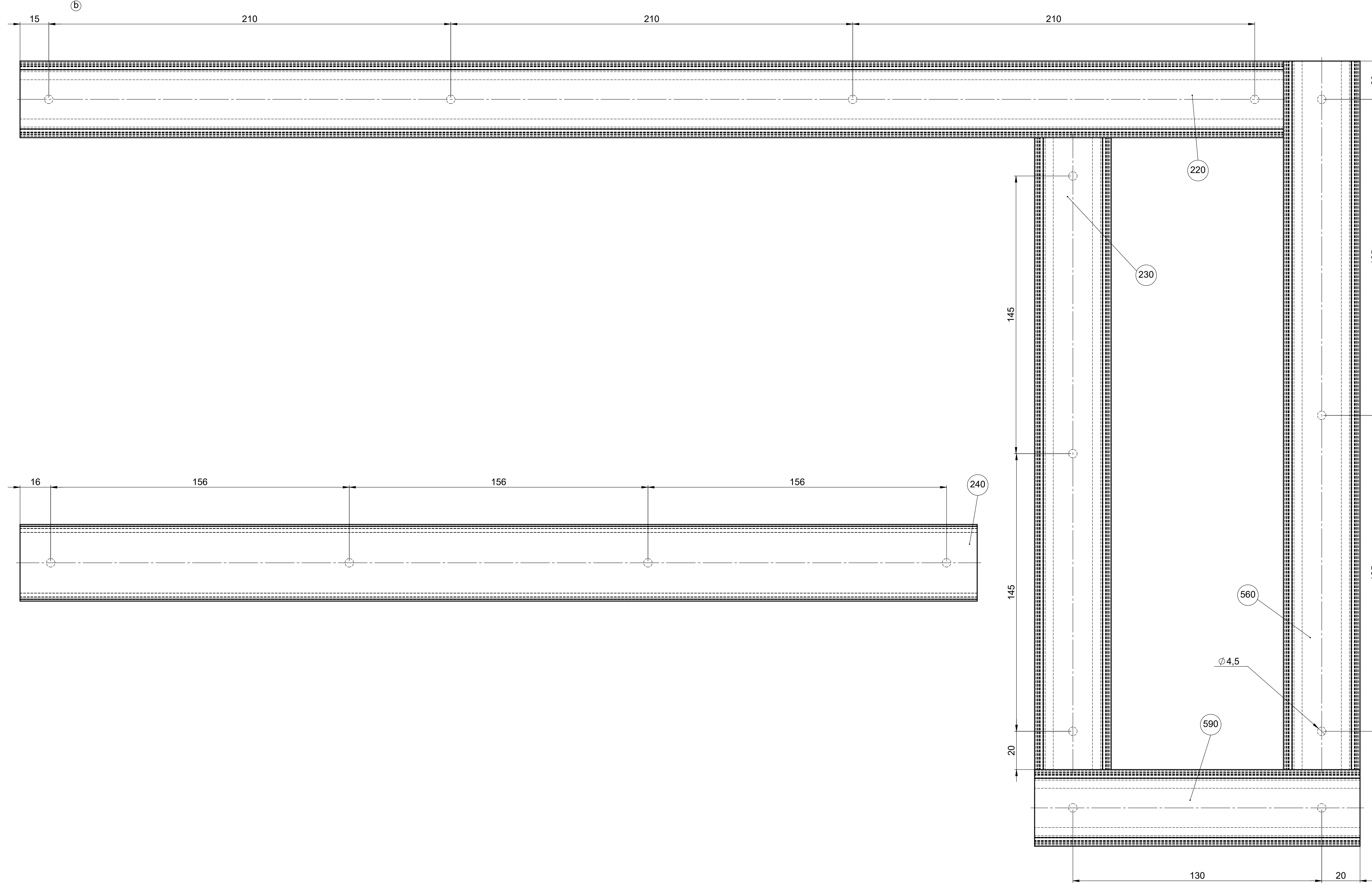
Din rail X1+X2



Din rail Resistor

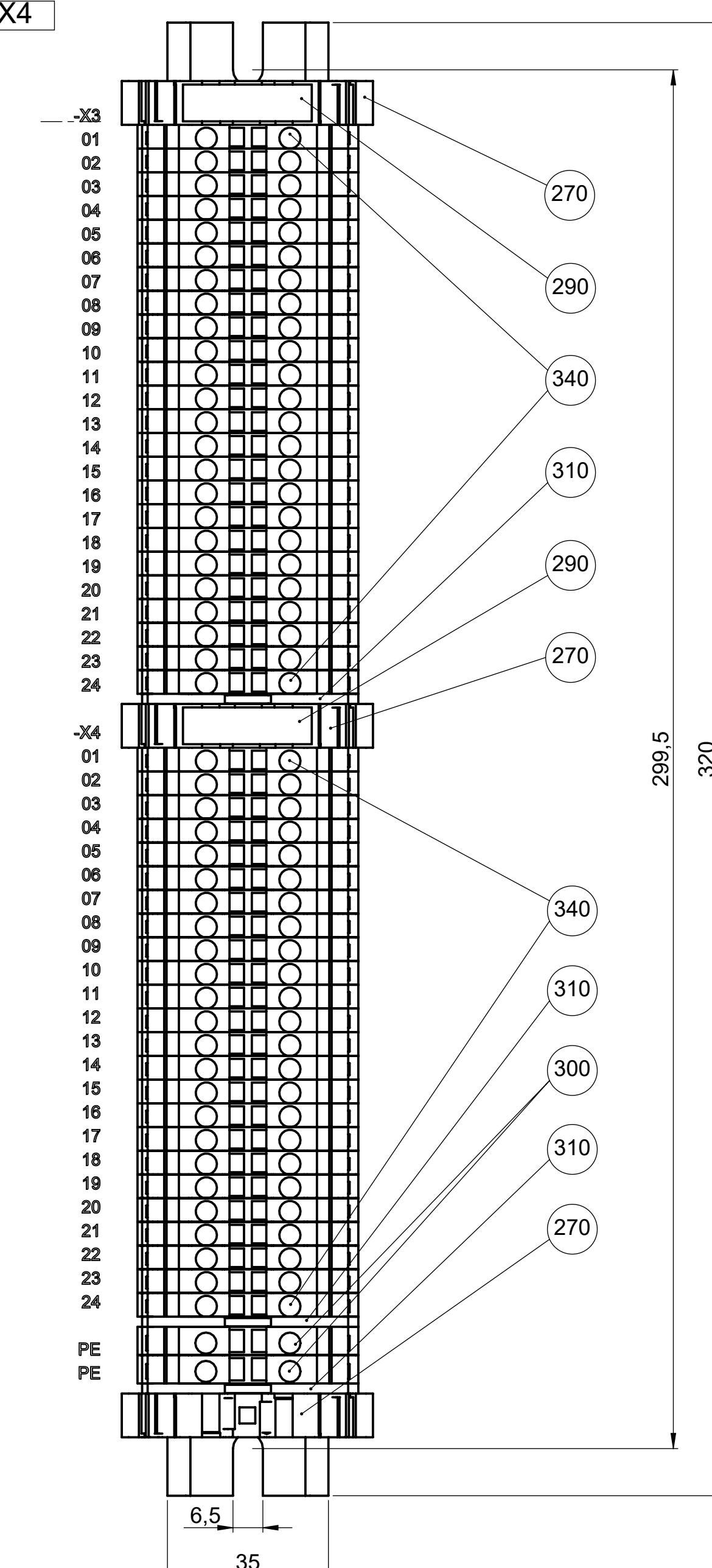


Cable duct

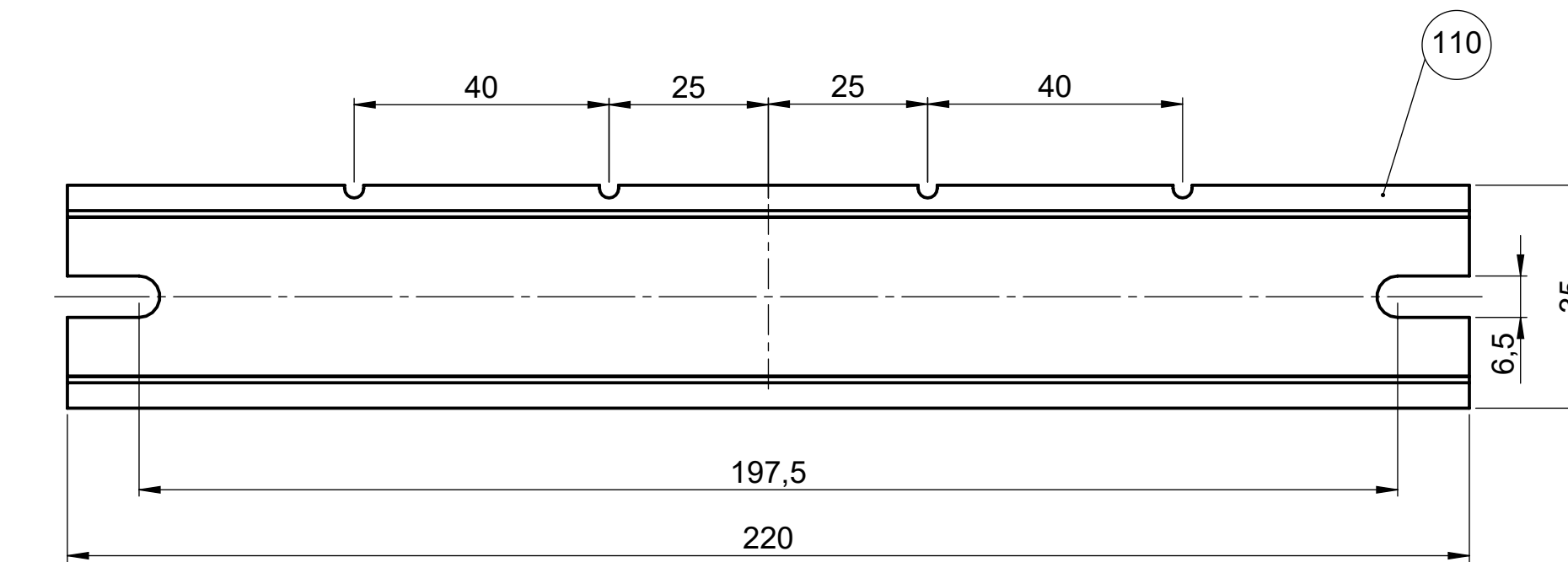


Blatt / sheet  
2/8

Din rail X3+X4



Din rail for AM72



Project			
Rev.	Date	Description	Name
Internal Technical Stamps Rose			
Masterplan:	10000103244	Ex Label	Tagplate
Confirmation:	1-103244	Material: stainless steel	traffolyte
Program:	1-103244	Fixing: riveted	screwed
Workplace:		Instr.: AA-FE-09-149	----
Product number:	35061000		
Device:	----		
Printdevice:	----		
Ex-control:	18.11.2020 Pries		
Approval FA:			
Rose A-No.:	138216-b		
Powder:	----		
Lacquer:	----		
Notes:			

Index	Änderung/Modification	Datum/Date	Name	Werkstoff/Material
a	mounting plate changed	04.01.21	T.Sch.	Projekt-Nr./project-no. EX27581/AB1531448
b	drawing revised	13.01.21	A.Bac.	Farbe/color ----
				Gewicht/weight 39672 g
				Werkstoff/Material
				korngeschliffen 240
				ISO 2768-ML
				DIN ISO 13715

Scale	Benennung/Description	ProtEx Ed Gehäuse	ProtEx Ed enclosure
1:1			
DIN A0			94570.53

text tagplates  
001JJ-LPUZ2001



Für diese techn. Unterlage behalten wir uns alle Rechte vor. Ohne unsere vorherige Zustimmung darf sie weder vervielfältigt, noch Dritten zugänglich gemacht werden und sie darf durch den Empfänger oder Dritte auch nicht in anderer Weise missbräuchlich verwendet werden.

All rights reserved. No copies unless written permission from ROSE. Drawing may not be passed to third parties or misused in any way.

pos.	text	pos.	text	pos.	text
1	CONTAINS IS CIRCUITS Содержит искробезопасные цепи	12	HS001-172 SELECTOR AUTO/MANUAL ПЕРЕКЛЮЧАТЕЛЬ АВТ./РУЧН.	23	SPARE РЕЗЕРВ
2	CONTAINS IS CIRCUITS Содержит искробезопасные цепи	13	HS001-175 ENABLE KEY RELEASE ВКЛ. УПРАВЛ. КЛЮЧЕМ	24	SPARE РЕЗЕРВ
3	CONTAINS Non-IS CIRCUITS Не содержит искробезопасные цепи	14	ML001-071C RUNNING CLOSE ЗАПУЩЕН ЗАКРЫТ	25	SPARE РЕЗЕРВ
4	CRACKED GAS VALVE MOV001-071-EM01 КРАН КРЕКИНГ-ГАЗА	15	ML001-081C RUNNING CLOSE ЗАПУЩЕН ЗАКРЫТ	26	XL001-167A CRACKING КРЕКИНГ
5	DECOKING GAS VALVE MOV001-081-EM01 КРАН КОКСОУДАЛЕНИЯ	16	PI001-076A INDICATOR ИНДИКАТОР	27	XL001-168A DECOKING КОКСОУДАЛЕНИЕ
6	HS001-170A START AUTO CHANGE OVER СТАРТ АВТОПЕРЕКЛЮЧЕНИЯ	17	PI001-075A INDICATOR ИНДИКАТОР	28	001JJ-LPUZ2001
7	HS001-170B SELECTOR CHANGE OVER DIRECTION DECOKING/CRACKING ПЕРЕКЛ. ИЗМЕНЕНИЯ НАПРАВЛЕНИЯ КОКСОУДАЛЕНИЕ/КРЕКИНГ	18	HS001-071A/B/C OPEN/STOP/CLOSE ОТКРЫТЬ/СТОП/ЗАКРЫТЬ	29	XL001-169A AUTO/MANUAL АВТ./РУЧН.
8	ML001-071O RUNNING OPEN ЗАПУЩЕН ОТКРЫТ	19	HS001-081A/B/C OPEN/STOP/CLOSE ОТКРЫТЬ/СТОП/ЗАКРЫТЬ	30	SPARE РЕЗЕРВ
9	ML001-081O RUNNING OPEN ЗАПУЩЕН ОТКРЫТ	20	ML001-071F RUNNING FAULT ОШИБКА ЗАПУСКА	31	This Local panel contains Intrinsically/Non-Intrinsically safe circuits / Локальная панель содержит искробезопасные и неискробезопасные цепи
10	ZI001-071F INDICATOR ИНДИКАТОР	21	ML001-081F RUNNING FAULT ОШИБКА ЗАПУСКА	32	SPARE РЕЗЕРВ
11	ZI001-081D INDICATOR ИНДИКАТОР	22	HS001-198 TEST LAMP ТЕСТ ЛАМПЫ	33	SPARE РЕЗЕРВ

Masterplan / Arbeitsplan:	10000103244
Confirmation / Auftragsbestätigung:	
Program / Programm:	1-103244
Workplace / Arbeitsplatz	
Device / Vorrichtung:	----
Product number / Produktnummer	35061000
Printdevice / Druckvorrichtung:	----
Rose A- Number / Rose A- Nummer:	138216- b
Approval FA / Freigabe FA	
Powder / Pulver:	----
Lacquer / Lack:	----
Notes:	

Blatt / sheet  
3/8

a	mounting plate changed		04.01.21	T.Sch.	Farbe/color	----
b	drawing revised	----	13.01.21	A.Bac.	Gewicht/weight	39672 g
Index	Änderung/Modification	And Nr. Mod.Nr.	Datum/Date/Name		Werkstoff/Material	
 Systemtechnik GmbH 32457 Porta Westfalica	erstellt: created:	29.07.20	T.Sch.		Oberfläche/Surface	kormgeschliffen 240
	geprüft: checked:	21.01.21	K.Sie.		Freimaßtoleranz open tolerances	ISO 2768-mL
					Werkstückkanten/Edges	DIN ISO 13715
Maßstab Scale	Benennung/Description					Ersatz für Replacement for
1:1	ProtEx Ex ed Gehäuse					Bemerkung/Note
	ProtEx Ex ed enclosure					Zeichnung-Nr./Drawing-No.:
						94570.53

Projekt-Nr./project-no. EX27581/ AB1531448

text tagplates  
002JJ-LPUZ2001



Für diese techn. Unterlage behalten wir uns alle Rechte vor. Ohne unsere vorherige Zustimmung darf sie weder vervielfältigt, noch Dritten zugänglich gemacht werden und sie darf durch den Empfänger oder Dritte auch nicht in anderer Weise missbräuchlich verwendet werden.

All rights reserved. No copies unless written permission from ROSE. Drawing may not be passed to third parties or misused in any way.

pos.	text	pos.	text	pos.	text
1	CONTAINS IS CIRCUITS Содержит искробезопасные цепи	12	HS002-172 SELECTOR AUTO/MANUAL ПЕРЕКЛЮЧАТЕЛЬ АВТ./РУЧН.	23	SPARE РЕЗЕРВ
2	CONTAINS IS CIRCUITS Содержит искробезопасные цепи	13	HS002-175 ENABLE KEY RELEASE ВКЛ. УПРАВЛ. КЛЮЧЕМ	24	SPARE РЕЗЕРВ
3	CONTAINS Non-IS CIRCUITS Не содержит искробезопасные цепи	14	ML002-071C RUNNING CLOSE ЗАПУЩЕН ЗАКРЫТ	25	SPARE РЕЗЕРВ
4	CRACKED GAS VALVE MOV002-071-EM01 КРАН КРЕКИНГ-ГАЗА	15	ML002-081C RUNNING CLOSE ЗАПУЩЕН ЗАКРЫТ	26	XL002-167A CRACKING КРЕКИНГ
5	DECOKING GAS VALVE MOV002-081-EM01 КРАН КОКСОУДАЛЕНИЯ	16	PD1002-076A INDICATOR ИНДИКАТОР	27	XL002-168A DECOKING КОКСОУДАЛЕНИЕ
6	HS002-170A START AUTO CHANGE OVER СТАРТ АВТОПЕРЕКЛЮЧЕНИЯ	17	PI002-075A INDICATOR ИНДИКАТОР	28	002JJ-LPUZ2001
7	HS002-170B SELECTOR CHANGE OVER DIRECTION DECOKING/CRACKING ПЕРЕКЛ. ИЗМЕНЕНИЯ НАПРАВЛЕНИЯ КОКСОУДАЛЕНИЕ/КРЕКИНГ	18	HS002-071A/B/C OPEN/STOP/CLOSE ОТКРЫТЬ/СТОП/ЗАКРЫТЬ	29	XL002-169A AUTO/MANUAL АВТ./РУЧН.
8	ML002-071O RUNNING OPEN ЗАПУЩЕН ОТКРЫТ	19	HS002-081A/B/C OPEN/STOP/CLOSE ОТКРЫТЬ/СТОП/ЗАКРЫТЬ	30	SPARE РЕЗЕРВ
9	ML002-081O RUNNING OPEN ЗАПУЩЕН ОТКРЫТ	20	ML002-071F RUNNING FAULT ОШИБКА ЗАПУСКА	31	This Local panel contains Intrinsically/Non-Intrinsically safe circuits / Локальная панель содержит искробезопасные и неискробезопасные цепи
10	ZI002-071F INDICATOR ИНДИКАТОР	21	ML002-081F RUNNING FAULT ОШИБКА ЗАПУСКА	32	SPARE РЕЗЕРВ
11	ZI002-081D INDICATOR ИНДИКАТОР	22	HS002-198 TEST LAMP ТЕСТ ЛАМПЫ	33	SPARE РЕЗЕРВ

Masterplan / Arbeitsplan:	10000103244
Confirmation / Auftragsbestätigung:	
Program / Programm:	1-103244
Workplace / Arbeitsplatz	
Device / Vorrichtung:	----
Product number / Produktnummer	35061000
Printdevice / Druckvorrichtung:	----
Rose A- Number / Rose A- Nummer:	138216- b
Approval FA / Freigabe FA	
Powder / Pulver:	----
Lacquer / Lack:	----
Notes:	

Blatt / sheet  
4/8

a	mounting plate changed		04.01.21	T.Sch.	Farbe/color	----	
b	drawing revised	----	13.01.21	A.Bac.	Gewicht/weight	39672 g	
Index	Änderung/Modification	And Nr. Mod.Nr.	Datum/Date/Name		Werkstoff/Material		
 Systemtechnik GmbH 32457 Porta Westfalica	erstellt: created:	29.07.20	T.Sch.		Oberfläche/Surface	kormgeschliffen 240	
	geprüft: checked:	21.01.21	K.Sie.		Freimaßtoleranz open tolerances	ISO 2768-mL	
					Werkstückkanten/Edges	DIN ISO 13715	
Maßstab Scale	Benennung/Description					Ersatz für Replacement for	
1:1	ProtEx Ex ed Gehäuse					Bemerkung/Note	
	ProtEx Ex ed enclosure					Zeichnung-Nr./Drawing-No.:	94570.53

text tagplates  
003JJ-LPUZ2001



Für diese techn. Unterlage behalten wir uns alle Rechte vor. Ohne unsere vorherige Zustimmung darf sie weder vervielfältigt, noch Dritten zugänglich gemacht werden und sie darf durch den Empfänger oder Dritte auch nicht in anderer Weise missbräuchlich verwendet werden.

All rights reserved. No copies unless written permission from ROSE. Drawing may not be passed to third parties or misused in any way.

pos.	text	pos.	text	pos.	text
1	CONTAINS IS CIRCUITS Содержит искробезопасные цепи	12	HS003-172 SELECTOR AUTO/MANUAL ПЕРЕКЛЮЧАТЕЛЬ АВТ./РУЧН.	23	SPARE РЕЗЕРВ
2	CONTAINS IS CIRCUITS Содержит искробезопасные цепи	13	HS003-175 ENABLE KEY RELEASE ВКЛ. УПРАВЛ. КЛЮЧЕМ	24	SPARE РЕЗЕРВ
3	CONTAINS Non-IS CIRCUITS Не содержит искробезопасные цепи	14	ML003-071C RUNNING CLOSE ЗАПУЩЕН ЗАКРЫТ	25	SPARE РЕЗЕРВ
4	CRACKED GAS VALVE MOV003-071-EM01 КРАН КРЕКИНГ-ГАЗА	15	ML003-081C RUNNING CLOSE ЗАПУЩЕН ЗАКРЫТ	26	XL003-167A CRACKING КРЕКИНГ
5	DECOKING GAS VALVE MOV003-081-EM01 КРАН КОКСОУДАЛЕНИЯ	16	PD1003-076A INDICATOR ИНДИКАТОР	27	XL003-168A DECOKING КОКСОУДАЛЕНИЕ
6	HS003-170A START AUTO CHANGE OVER СТАРТ АВТОПЕРЕКЛЮЧЕНИЯ	17	PI003-075A INDICATOR ИНДИКАТОР	28	003JJ-LPUZ2001
7	HS003-170B SELECTOR CHANGE OVER DIRECTION DECOKING/CRACKING ПЕРЕКЛ. ИЗМЕНЕНИЯ НАПРАВЛЕНИЯ КОКСОУДАЛЕНИЕ/КРЕКИНГ	18	HS003-071A/B/C OPEN/STOP/CLOSE ОТКРЫТЬ/СТОП/ЗАКРЫТЬ	29	XL003-169A AUTO/MANUAL АВТ./РУЧН.
8	ML003-071O RUNNING OPEN ЗАПУЩЕН ОТКРЫТ	19	HS003-081A/B/C OPEN/STOP/CLOSE ОТКРЫТЬ/СТОП/ЗАКРЫТЬ	30	SPARE РЕЗЕРВ
9	ML003-081O RUNNING OPEN ЗАПУЩЕН ОТКРЫТ	20	ML003-071F RUNNING FAULT ОШИБКА ЗАПУСКА	31	This Local panel contains Intrinsically/Non-Intrinsically safe circuits / Локальная панель содержит искробезопасные и неискробезопасные цепи
10	ZI003-071F INDICATOR ИНДИКАТОР	21	ML003-081F RUNNING FAULT ОШИБКА ЗАПУСКА	32	SPARE РЕЗЕРВ
11	ZI003-081D INDICATOR ИНДИКАТОР	22	HS003-198 TEST LAMP ТЕСТ ЛАМПЫ	33	SPARE РЕЗЕРВ

Masterplan / Arbeitsplan:	10000103244
Confirmation / Auftragsbestätigung:	
Program / Programm:	1-103244
Workplace / Arbeitsplatz	
Device / Vorrichtung:	----
Product number / Produktnummer	35061000
Printdevice / Druckvorrichtung:	----
Rose A- Number / Rose A- Nummer:	138216- b
Approval FA / Freigabe FA	
<b>Powder / Pulver:</b>	----
<b>Lacquer / Lack:</b>	----
Notes:	

Blatt / sheet  
5/8

a	mounting plate changed		04.01.21	T.Sch.	Farbe/color	----	
b	drawing revised	----	13.01.21	A.Bac.	Gewicht/weight	39672 g	
Index	Änderung/Modification	And Nr. Mod.Nr.	Datum/Date/Name		Werkstoff/Material		
 Systemtechnik GmbH 32457 Porta Westfalica	erstellt: created:	29.07.20	T.Sch.		Oberfläche/Surface	kormgeschliffen 240	
	geprüft: checked:	21.01.21	K.Sie.		Freimaßtoleranz open tolerances	ISO 2768-mL	
					Werkstückkanten/Edges	DIN ISO 13715	
Maßstab Scale	Benennung/Description					Ersatz für Replacement for	
1:1	ProtEx Ex ed Gehäuse					Bemerkung/Note	
	ProtEx Ex ed enclosure					Zeichnung-Nr./Drawing-No.:	94570.53

text tagplates  
004JJ-LPUZ2001



Für diese techn. Unterlage behalten wir uns alle Rechte vor. Ohne unsere vorherige Zustimmung darf sie weder vervielfältigt, noch Dritten zugänglich gemacht werden und sie darf durch den Empfänger oder Dritte auch nicht in anderer Weise missbräuchlich verwendet werden.

All rights reserved. No copies unless written permission from ROSE. Drawing may not be passed to third parties or misused in any way.

pos.	text	pos.	text	pos.	text
1	CONTAINS IS CIRCUITS Содержит искробезопасные цепи	12	HS004-172 SELECTOR AUTO/MANUAL ПЕРЕКЛЮЧАТЕЛЬ АВТ./РУЧН.	23	SPARE РЕЗЕРВ
2	CONTAINS IS CIRCUITS Содержит искробезопасные цепи	13	HS004-175 ENABLE KEY RELEASE ВКЛ. УПРАВЛ. КЛЮЧЕМ	24	SPARE РЕЗЕРВ
3	CONTAINS Non-IS CIRCUITS Не содержит искробезопасные цепи	14	ML004-071C RUNNING CLOSE ЗАПУЩЕН ЗАКРЫТ	25	SPARE РЕЗЕРВ
4	CRACKED GAS VALVE MOV004-071-EM01 КРАН КРЕКИНГ-ГАЗА	15	ML004-081C RUNNING CLOSE ЗАПУЩЕН ЗАКРЫТ	26	XL004-167A CRACKING КРЕКИНГ
5	DECOKING GAS VALVE MOV004-081-EM01 КРАН КОКСОУДАЛЕНИЯ	16	PI004-076A INDICATOR ИНДИКАТОР	27	XL004-168A DECOKING КОКСОУДАЛЕНИЕ
6	HS004-170A START AUTO CHANGE OVER СТАРТ АВТОПЕРЕКЛЮЧЕНИЯ	17	PI004-075A INDICATOR ИНДИКАТОР	28	004JJ-LPUZ2001
7	HS004-170B SELECTOR CHANGE OVER DIRECTION DECOKING/CRACKING ПЕРЕКЛ. ИЗМЕНЕНИЯ НАПРАВЛЕНИЯ КОКСОУДАЛЕНИЕ/КРЕКИНГ	18	HS004-071A/B/C OPEN/STOP/CLOSE ОТКРЫТЬ/СТОП/ЗАКРЫТЬ	29	XL004-169A AUTO/MANUAL АВТ./РУЧН.
8	ML004-071O RUNNING OPEN ЗАПУЩЕН ОТКРЫТ	19	HS004-081A/B/C OPEN/STOP/CLOSE ОТКРЫТЬ/СТОП/ЗАКРЫТЬ	30	SPARE РЕЗЕРВ
9	ML004-081O RUNNING OPEN ЗАПУЩЕН ОТКРЫТ	20	ML004-071F RUNNING FAULT ОШИБКА ЗАПУСКА	31	This Local panel contains Intrinsically/Non-Intrinsically safe circuits / Локальная панель содержит искробезопасные и неискробезопасные цепи
10	ZI004-071F INDICATOR ИНДИКАТОР	21	ML004-081F RUNNING FAULT ОШИБКА ЗАПУСКА	32	SPARE РЕЗЕРВ
11	ZI004-081D INDICATOR ИНДИКАТОР	22	HS004-198 TEST LAMP ТЕСТ ЛАМПЫ	33	SPARE РЕЗЕРВ

Masterplan / Arbeitsplan:	10000103244
Confirmation / Auftragsbestätigung:	
Program / Programm:	1-103244
Workplace / Arbeitsplatz	
Device / Vorrichtung:	----
Product number / Produktnummer	35061000
Printdevice / Druckvorrichtung:	----
Rose A- Number / Rose A- Nummer:	138216- b
Approval FA / Freigabe FA	
Powder / Pulver:	----
Lacquer / Lack:	----
Notes:	

Blatt / sheet  
6/8

a	mounting plate changed		04.01.21	T.Sch.	Farbe/color	----	
b	drawing revised	----	13.01.21	A.Bac.	Gewicht/weight	39672 g	
Index	Änderung/Modification	And Nr. Mod.Nr.	Datum/Date/Name		Werkstoff/Material		
 Systemtechnik GmbH 32457 Porta Westfalica	erstellt: created:	29.07.20	T.Sch.		Oberfläche/Surface	kormgeschliffen 240	
	geprüft: checked:	21.01.21	K.Sie.		Freimaßtoleranz open tolerances	ISO 2768-mL	
					Werkstückkanten/Edges	DIN ISO 13715	
Maßstab Scale	Benennung/Description					Ersatz für Replacement for	
1:1	ProtEx Ex ed Gehäuse					Bemerkung/Note	
	ProtEx Ex ed enclosure					Zeichnung-Nr./Drawing-No.:	94570.53

text tagplates  
005JJ-LPUZ2001



Für diese techn. Unterlage behalten wir uns alle Rechte vor. Ohne unsere vorherige Zustimmung darf sie weder vervielfältigt, noch Dritten zugänglich gemacht werden und sie darf durch den Empfänger oder Dritte auch nicht in anderer Weise missbräuchlich verwendet werden.

All rights reserved. No copies unless written permission from ROSE. Drawing may not be passed to third parties or misused in any way.

pos.	text	pos.	text	pos.	text
1	CONTAINS IS CIRCUITS Содержит искробезопасные цепи	12	HS005-172 SELECTOR AUTO/MANUAL ПЕРЕКЛЮЧАТЕЛЬ АВТ./РУЧН.	23	SPARE РЕЗЕРВ
2	CONTAINS IS CIRCUITS Содержит искробезопасные цепи	13	HS005-175 ENABLE KEY RELEASE ВКЛ. УПРАВЛ. КЛЮЧЕМ	24	SPARE РЕЗЕРВ
3	CONTAINS Non-IS CIRCUITS Не содержит искробезопасные цепи	14	ML005-071C RUNNING CLOSE ЗАПУЩЕН ЗАКРЫТ	25	SPARE РЕЗЕРВ
4	CRACKED GAS VALVE MOV005-071-EM01 КРАН КРЕКИНГ-ГАЗА	15	ML005-081C RUNNING CLOSE ЗАПУЩЕН ЗАКРЫТ	26	XL005-167A CRACKING КРЕКИНГ
5	DECOKING GAS VALVE MOV005-081-EM01 КРАН КОКСОУДАЛЕНИЯ	16	PD1005-076A INDICATOR ИНДИКАТОР	27	XL005-168A DECOKING КОКСОУДАЛЕНИЕ
6	HS005-170A START AUTO CHANGE OVER СТАРТ АВТОПЕРЕКЛЮЧЕНИЯ	17	PI005-075A INDICATOR ИНДИКАТОР	28	005JJ-LPUZ2001
7	HS005-170B SELECTOR CHANGE OVER DIRECTION DECOKING/CRACKING ПЕРЕКЛ. ИЗМЕНЕНИЯ НАПРАВЛЕНИЯ КОКСОУДАЛЕНИЕ/КРЕКИНГ	18	HS005-071A/B/C OPEN/STOP/CLOSE ОТКРЫТЬ/СТОП/ЗАКРЫТЬ	29	XL005-169A AUTO/MANUAL АВТ./РУЧН.
8	ML005-071O RUNNING OPEN ЗАПУЩЕН ОТКРЫТ	19	HS005-081A/B/C OPEN/STOP/CLOSE ОТКРЫТЬ/СТОП/ЗАКРЫТЬ	30	SPARE РЕЗЕРВ
9	ML005-081O RUNNING OPEN ЗАПУЩЕН ОТКРЫТ	20	ML005-071F RUNNING FAULT ОШИБКА ЗАПУСКА	31	This Local panel contains Intrinsically/Non-Intrinsically safe circuits / Локальная панель содержит искробезопасные и неискробезопасные цепи
10	ZI005-071F INDICATOR ИНДИКАТОР	21	ML005-081F RUNNING FAULT ОШИБКА ЗАПУСКА	32	SPARE РЕЗЕРВ
11	ZI005-081D INDICATOR ИНДИКАТОР	22	HS005-198 TEST LAMP ТЕСТ ЛАМПЫ	33	SPARE РЕЗЕРВ

Masterplan / Arbeitsplan:	10000103244
Confirmation / Auftragsbestätigung:	
Program / Programm:	1-103244
Workplace / Arbeitsplatz	
Device / Vorrichtung:	----
Product number / Produktnummer	35061000
Printdevice / Druckvorrichtung:	----
Rose A- Number / Rose A- Nummer:	138216- b
Approval FA / Freigabe FA	
Powder / Pulver:	----
Lacquer / Lack:	----
Notes:	

Blatt / sheet  
7/8

a	mounting plate changed		04.01.21	T.Sch.	Farbe/color	----
b	drawing revised	----	13.01.21	A.Bac.	Gewicht/weight	39672 g
Index	Änderung/Modification	And. Nr. Mod.Nr.	Datum/Date/Name		Werkstoff/Material	
 Systemtechnik GmbH 32457 Porta Westfalica	erstellt: created:	29.07.20	T.Sch.		Oberfläche/Surface	kormgeschliffen 240
	geprüft: checked:	21.01.21	K.Sie.		Freimaßtoleranz open tolerances	ISO 2768-mL
					Werkstückkanten/Edges	DIN ISO 13715
Maßstab Scale	Benennung/Description					Ersatz für Replacement for
1:1	ProtEx Ex ed Gehäuse					Bemerkung/Note
	ProtEx Ex ed enclosure					Zeichnung-Nr./Drawing-No.:
						94570.53

text tagplates  
006JJ-LPUZ2001


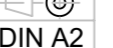
Für diese techn. Unterlage behalten wir uns alle Rechte vor. Ohne unsere vorherige Zustimmung darf sie weder vervielfältigt, noch Dritten zugänglich gemacht werden und sie darf durch den Empfänger oder Dritte auch nicht in anderer Weise missbräuchlich verwendet werden.

All rights reserved. No copies unless written permission from ROSE. Drawing may not be passed to third parties or misused in any way.

pos.	text	pos.	text	pos.	text
1	CONTAINS IS CIRCUITS Содержит искробезопасные цепи	12	HS006-172 SELECTOR AUTO/MANUAL ПЕРЕКЛЮЧАТЕЛЬ АВТ./РУЧН.	23	SPARE РЕЗЕРВ
2	CONTAINS IS CIRCUITS Содержит искробезопасные цепи	13	HS006-175 ENABLE KEY RELEASE ВКЛ. УПРАВЛ. КЛЮЧЕМ	24	SPARE РЕЗЕРВ
3	CONTAINS Non-IS CIRCUITS Не содержит искробезопасные цепи	14	ML006-071C RUNNING CLOSE ЗАПУЩЕН ЗАКРЫТ	25	SPARE РЕЗЕРВ
4	CRACKED GAS VALVE MOV006-071-EM01 КРАН КРЕКИНГ-ГАЗА	15	ML006-081C RUNNING CLOSE ЗАПУЩЕН ЗАКРЫТ	26	XL006-167A CRACKING КРЕКИНГ
5	DECOKING GAS VALVE MOV006-081-EM01 КРАН КОКСОУДАЛЕНИЯ	16	PD1006-076A INDICATOR ИНДИКАТОР	27	XL006-168A DECOKING КОКСОУДАЛЕНИЕ
6	HS006-170A START AUTO CHANGE OVER СТАРТ АВТОПЕРЕКЛЮЧЕНИЯ	17	PI006-075A INDICATOR ИНДИКАТОР	28	006JJ-LPUZ2001
7	HS006-170B SELECTOR CHANGE OVER DIRECTION DECOKING/CRACKING ПЕРЕКЛ. ИЗМЕНЕНИЯ НАПРАВЛЕНИЯ КОКСОУДАЛЕНИЕ/КРЕКИНГ	18	HS006-071A/B/C OPEN/STOP/CLOSE ОТКРЫТЬ/СТОП/ЗАКРЫТЬ	29	XL006-169A AUTO/MANUAL АВТ./РУЧН.
8	ML006-071O RUNNING OPEN ЗАПУЩЕН ОТКРЫТ	19	HS006-081A/B/C OPEN/STOP/CLOSE ОТКРЫТЬ/СТОП/ЗАКРЫТЬ	30	SPARE РЕЗЕРВ
9	ML006-081O RUNNING OPEN ЗАПУЩЕН ОТКРЫТ	20	ML006-071F RUNNING FAULT ОШИБКА ЗАПУСКА	31	This Local panel contains Intrinsically/Non-Intrinsically safe circuits / Локальная панель содержит искробезопасные и неискробезопасные цепи
10	ZI006-071F INDICATOR ИНДИКАТОР	21	ML006-081F RUNNING FAULT ОШИБКА ЗАПУСКА	32	SPARE РЕЗЕРВ
11	ZI006-081D INDICATOR ИНДИКАТОР	22	HS006-198 TEST LAMP ТЕСТ ЛАМПЫ	33	SPARE РЕЗЕРВ

Masterplan / Arbeitsplan:	10000103244
Confirmation / Auftragsbestätigung:	
Program / Programm:	1-103244
Workplace / Arbeitsplatz	
Device / Vorrichtung:	----
Product number / Produktnummer	35061000
Printdevice / Druckvorrichtung:	----
Rose A- Number / Rose A- Nummer:	138216- b
Approval FA / Freigabe FA	
<b>Powder / Pulver:</b>	----
<b>Lacquer / Lack:</b>	----
Notes:	

Blatt / sheet  
8/8

a	mounting plate changed		04.01.21	T.Sch.	Farbe/color	----	
b	drawing revised	----	13.01.21	A.Bac.	Gewicht/weight	39672 g	
Index	Änderung/Modification	And Nr. Mod.Nr.	Datum/Date/Name		Werkstoff/Material		
 Systemtechnik GmbH 32457 Porta Westfalica	erstellt: created:	29.07.20	T.Sch.		Oberfläche/Surface	kormgeschliffen 240	
	geprüft: checked:	21.01.21	K.Sie.		Freimaßtoleranz open tolerances	ISO 2768-mL	
					Werkstückkanten/Edges	DIN ISO 13715	
Maßstab Scale	Benennung/Description					Ersatz für Replacement for	
1:1	ProtEx Ex ed Gehäuse					Bemerkung/Note	
	ProtEx Ex ed enclosure					Zeichnung-Nr./Drawing-No.:	94570.53