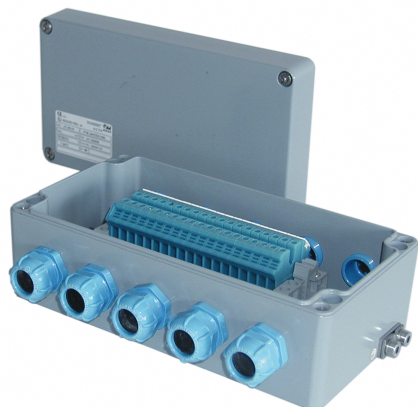


Стандартные взрывозащищенные корпуса из алюминия

Клеммная коробка или пост управления с видом взрывозащиты Ex e



- + Корпуса из алюминиевого литья
- + Исполнение в виде пустого корпуса для инд. комплектации и клеммной коробки "e" и "ia"
- + Опционально доступны со смотровым окном
- + Температурные классы T6 / T5 / T4

Комплект поставки

Пустой корпус: силиконовый уплотнитель и внешнее заземление.
Клеммная коробка в сборе: силиконовый уплотнитель, внутреннее заземление, несущая шина, клеммы, кабельные вводы.

Технические характеристики

Взрывозащита:	1 Ex e IIC T6/T5/T4 Gb X 1 Ex e d IIC T6/T5/T4 Gb X 1 Ex e [ia] IIC T6/T5/T4 Gb X 1 Ex ia IIC T6/T5/T4 Gb X 1 Ex e в mb ia [ia] T6/T5/T4 Gb X Ex tb IIC T85C /T100C/T135C Db X
Материал:	алюминиевое литье под давлением DIN EN 1706 EN AC-AISI 12 (Fe)
Сертификаты:	TP TC: EC Ru C-DE.AA87.B00971 PTB 00 ATEX 1063X IECEx PTB 08.0006
Цвет:	порошковое покрытие, RAL 7001, серебристо-серый
Степень защиты:	IP 66 в соответствии с EN 60529
Ударная прочность:	7 Дж в соответствии с EN 60079-0
Температурный диапазон:	от -60°C до +90°C
По запросу:	EMC, SBG, SBGL, SWB

Типоразмер

Тип	Артикул	Габариты В x Ш x Г (мм)
AExe 05185	05.31 40 23	313 x 404 x 227

Комплектующие

Шина заземления

Артикул

12.05 42 30

Шестигранник

Артикул

12.01 80 04

Пломбируемый винт

Артикул

12.01 90 02

Монтажная плата

Артикул

10.01 10 20

Наружные крепления

Артикул

10.03 11 02 4 шт.

Внутренние шарниры

Артикул

10.02 20 01 Угол поворота: 95°, 2 шт.

DIN-рейка

Артикул

10.06 14 27 TS 35/7,5

Наружные петли

Артикул

10.02 70 01 Угол поворота: 150°, 2 шт.

