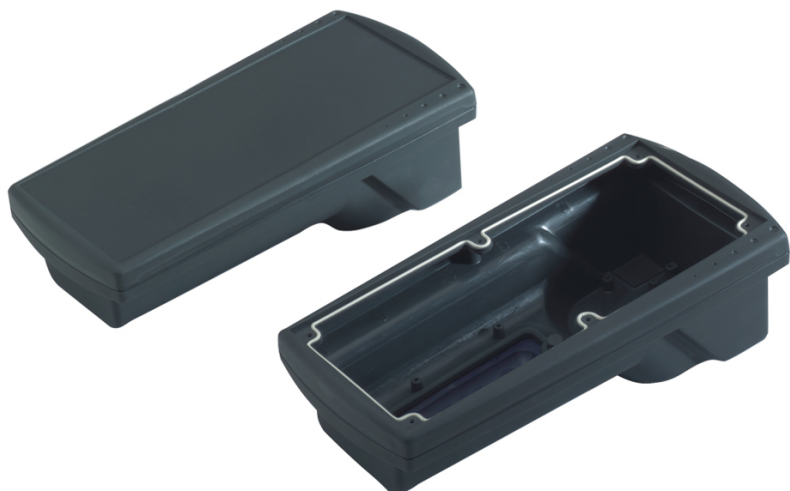


Корпуса для ручных приборов управления серии Pilot 250



- + Корпус из высокопрочного полиамида для применения в области систем автоматизации
- + Увеличенное внутреннее пространство для установки компонентов
- + Возможно исполнение как в закрытом виде, так и с крышкой на передней панели
- + Батарейный отсек встроен в заднюю панель
- + Опционально доступен с ЭМС-защитой, с внутренним покрытием и уплотнением

Комплект поставки:

корпус состоит из двух частей, верхней и нижней. Корпус оснащен креплениями, крышкой батарейного отсека и крепежными болтами.

Технические характеристики:

Материал:	полиамид
Цвет:	основание и передняя крышка – RAL 7021, черно-серый; задняя крышка – RAL 5003, сапфирово-синий
Температурный диапазон:	от -40°C до +60°C
Горючесть:	UL 94 HB
Степень защиты:	IP 65
Ударная прочность:	7 Дж

Типоразмер:

Тип	Артикул	Габариты В x Ш x Г (мм)
Pilot 250/2	29.25 00 02	140/120 x 280 x 86

Комплектующие:

Передняя панель

Артикул

29.25 01 01

Магнитный держатель

Артикул

29.25 01 02

Батарейный отсек для 4 батареек AA

Артикул

29.25 01 03

Батарейный отсек для батареи на 9 V

Артикул

29.25 01 04

Крепление на стену

Артикул

29.25 01 05