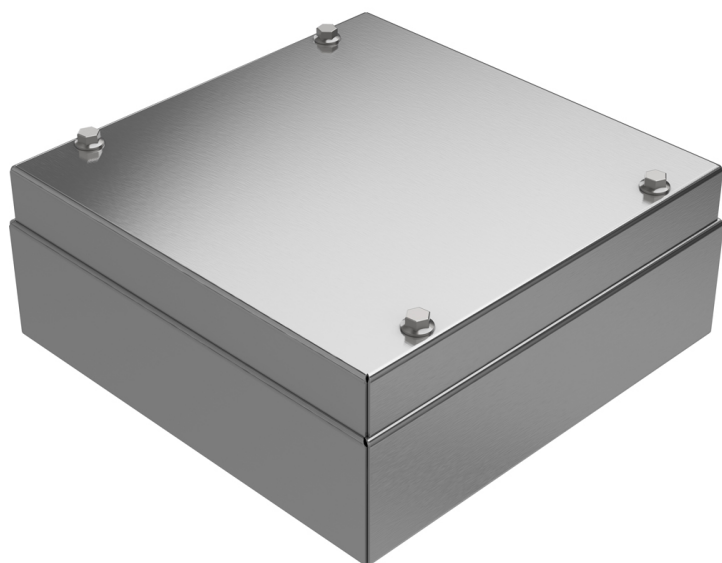


RMS-Модульная система из нержавеющей стали



- + Модульная система
- + К заказу доступны как стандартная версия, так и конфигурация по Вашим параметрам
- + Свыше 40000 возможных конфигураций
- + Высокое качество материала
- + Степень защиты: до IP69

Комплект поставки:

Основание корпуса с 4 монтажными отверстиями, 2 фиксирующие скобы и установочные шпильки для крепления встроенных компонентов, 4 варианта расположения точек заземления на фиксирующих скобах; крышка с внутренними шпильками заземления М6, опционально доступен с невыпадающими винтами крышки / с петлями с замком или с винтами / с внешними креплениями (приваренный или на винтах), с фланцем или с установленной монтажной платой.

Технические характеристики:

Материал:	Нержавеющая сталь 1,25 мм, 1.4301/304
Степень защиты:	IP66 / IP69 в соотв. с EN 60529, с крышкой на винтах IP66 в соотв. с EN 60529, с крышкой на шарнирах
Поверхность:	неокрашенная, зернистость 320 другие виды поверхности - по запросу
Ударопрочность:	IK09 в соотв. с DIN EN 60068-2-75, (крышка на винтах) IK08 в соотв. с DIN EN 60068-2-75, (крышка на шарнирах)
Температурный диапазон:	с силиконовым уплотнителем (по запросу): от -55°C до +135°C
Другие исполнения по запросу:	ЭМС покрытие

Типоразмер:

Тип	Артикул	Габариты В x Ш x Г (мм)
С крышкой на винтах	R1011A01XX0	200 x 200 x 80

Комплектующие:

Монтажная плата

Артикул

10.01 37 01

Наружные крепления

Артикул

10.03 37 01

Наружные крепления

Артикул

10.03 37 02