

### ■ Корпуса типа Commander из нержавеющей стали

- Корпуса **Commander KSSC** на базе малогабаритных распределительных шкафов серии KSS с платой усиления и отверстием для системы крепления приборов GTN
- Корпуса **Commander 410** со скошенной верхней частью для применения в областях с особыми санитарными нормами
- Корпуса **Commander 420** для промышленных узлов обслуживания



### ■ Корпуса типа Commander из алюминия

- Корпусная система **SL 2000** с регулируемой длиной, высотой и монтажной глубиной. Возможны установка комплектующих на всех сторонах и вариативная установка передней панели (лицевая\оборотная сторона)
- Корпусная система **SL 3000** с регулируемой длиной, высотой и монтажной глубиной. Оснащена откидными дверками из профиля (лицевая\оборотная сторона)
- Корпусная системы **SL 4000** с регулируемой длиной, высотой и монтажной глубиной. Оснащена интегрированными ручьями



### ■ Системы крепления приборов

- Системы крепления из алюминия: **GTS** до 30 кг; **GTN II** до 80 кг; **GTL** до 125 кг. Степень защиты оболочки: IP 54. Предусмотрена возможность регулировки расположения
- Система вертикальной регулировки **GTV** из алюминия для нагрузок весом до 60 кг. Может применяться совместно с системами крепления приборов GTL + GTN II
- Стальные трубные системы крепления: **GT48/2** до 50 кг; **GT50/2** до 100 кг; **GT60/2** до 125 кг; **GT80/2** до 150 кг
- Трубная система крепления приборов из нержавеющей стали **GTH48/GTH60**. Диаметр трубы: 48/60, возможно исполнение с электромагнитной защитой



### ■ Мобильные подставки Moterm II

- Мобильные подставки из алюминиевого профиля с роликами или ножками. Высота нерегулируемая либо с использованием газовой пружины
- Статическая нагрузка для регулируемого исполнения – до 50 кг
- Статическая нагрузка для исполнения с фиксированной высотой – до 80 кг



### ■ Корпуса типа Taguan из ABS-пластика

- 8 вариантов корпусов четырех размеров от 80/70 x 125 x 36,7/28,5 мм до 97/70 x 229 x 52,5/37,5 мм
- Встроенный аккумуляторный отсек; утепленная поверхность в передней части для установки пленочной клавиатуры
- Исполнение с отверстием для дисплея или без него. Опционально доступно исполнение с электромагнитной защитой
- Область применения: сбор и обработка данных, контрольно-измерительные приборы



### ■ Корпуса типа Veluga из полиамида

- 5 вариантов корпусов трех размеров от 106/75 x 187 x 50 мм до 380 x 117 x 68 мм
- Аккумуляторный отсек в качестве опции; утепленная поверхность в передней части для установки пленочной клавиатуры
- Исполнение с отверстием для дисплея или без него. Опционально доступно исполнение с электромагнитной защитой
- Область применения: контрольно-измерительные приборы и автоматика, системы управления



### ■ Корпуса типа Pilot из пластика

- **Pilot 10 / 20 / 30 из полиамида/полиэстера:** 3 варианта корпусов с интегрированной ручкой и встроенным вводом кабеля размерами от 70 x 93 x 190 мм до 164 x 116 x 295 мм
- **Pilot 50 из полиамида/ПВХ:** размеры от 280 x 191 x 76 мм до 440 x 191 x 76 мм с возможностью заказа изделия специальной длины
- **Pilot 110 – 150 из полиамида/полистирола:** 5 вариантов корпусов с интегрированной ручкой и встроенным вводом кабеля размерами от 85 x 85 x 191 мм до 105 x 85 x 266 мм
- **Pilot 250 из полиамида:** 2 варианта корпусов - закрытые или с крышкой в передней панели, размер 140/20 x 280 x 86 мм



### ■ Корпуса типа Limanda из полиамида

- Корпуса в 2 размерах: от 270 x 248 x 64 мм до 311 x 281 x 72 мм
- Подходит как для стационарного использования, так и для переносных приборов
- Область применения: контрольно-измерительная техника, автоматика и систематизация данных



### ■ Противопожарные корпуса E30 из полиэстера

- 5 размеров корпусов от 120 x 120 x 90 мм до 250 x 260 x 120 мм
- Изготовлены из специального полиэфирного материала, не содержащего галогенов
- Имеют общестроительный сертификат соответствия согласно стандарту DIN 4102, раздел 12



### ■ Кабельные вводы и комплектующие из полиамида

- Кабельные вводы из полиамида
- Резьба: PG и метрика
- Защита: IP 68
- Температурный диапазон: от -20 °C до +100 °C
- Комплектующие из полиамида: заглушки, контргайки, сдавливающий ниппель и полиэтиленовые уплотнительные кольца
- Компенсаторы перепада давления из пластика, температурный диапазон: от -40 °C до +105 °C



### ■ Металлические кабельные вводы и комплектующие

- Кабельные вводы из латуни, никелированной латуни, нержавеющей стали
- Резьба: PG и метрика
- Защита: IP 68
- Температурный диапазон: от -40 °C до +100 °C
- Комплектующие из латуни, никелированной латуни, нержавеющей стали: заглушки, контргайки, ЭМС контргайки
- Компенсаторы перепада давления из нержавеющей стали, температурный диапазон: от -40 °C до +105 °C



### ■ 3D визуализатор оборудования компании РОЗЕ

- 3D-визуализатор промышленного оборудования компании РОЗЕ предлагает пользователям возможность быстрой загрузки необходимых данных и технических характеристик корпусов.



МЕТАЛЛИЧЕСКИЕ КОРПУСА ДЛЯ ПРИБОРОВ УПРАВЛЕНИЯ И СИСТЕМЫ ИХ КРЕПЛЕНИЯ

ПЛАСТИКОВЫЕ КОРПУСА ДЛЯ РУЧНЫХ ПРИБОРОВ УПРАВЛЕНИЯ

ПРОТИВОПОЖАРНЫЕ КОРПУСА И КАБЕЛЬНЫЕ ВВОДЫ



## ■ Общепромышленные корпуса производства РОЗЕ



ООО «Феникс Мекано»  
 Адрес: 124489, г. Москва, г. Зеленоград,  
 Сосновая аллея, д. 6А, стр. 1, офис 31  
 Тел.: +7 (495) 984-25-11  
 Факс: +7 (495) 988-76-21  
 E-mail: orders@rose-rf.ru  
 Web: www.phoenix-mecano.ru  
 www.rose-rf.ru





Компания "РОЗЕ Системтехник" была основана в Германии в 1969 году, входит в состав швейцарского концерна Феникс Мекано АГ и с 2017 года осуществляет производство и сборку готовых изделий на территории РФ под именем ООО "Феникс Мекано" в дополнение к уже существующим 15 заводам компании.

Наряду с производством взрывозащищенного оборудования (клеммные коробки, кнопочные пульты, посты и шкафы управления) компания "РОЗЕ Системтехник" занимается разработкой, производством и инсталляцией высококачественных общепромышленных корпусных систем.

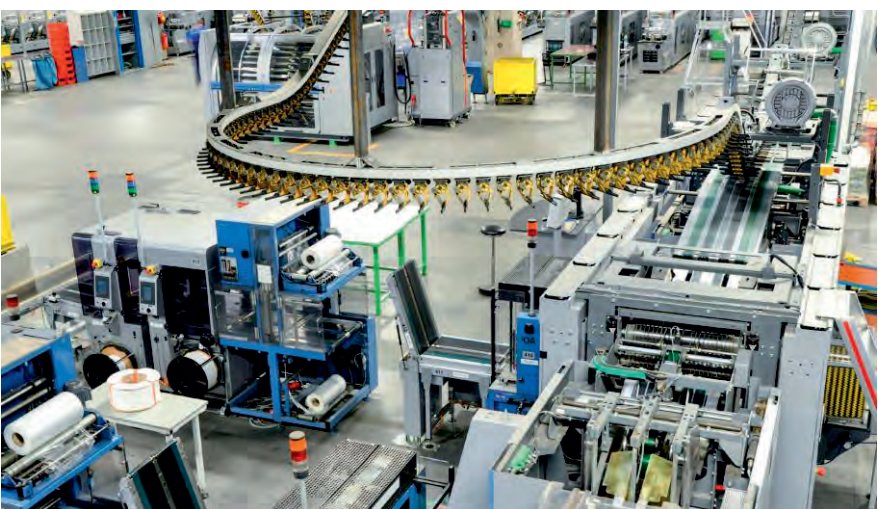
Основными направлениями производства общепромышленного оборудования компании "РОЗЕ Системтехник" являются:

- корпуса из алюминия, полиэстера, поликарбоната, ABS-пластика, полистирола и полиамида для промышленных приборов;
- корпуса из алюминия для электронных компонентов и приборов;
- корпуса из полиэстера для противопожарного оборудования (серия E30)
- корпуса для приборов регистрации данных, измерительных приборов и задач автоматизации;
- корпуса из алюминия для компактных и встроенных приборов управления, системы крепления приборов и мобильные подставки;
- корпуса из нержавеющей стали и алюминия для приборов управления (типа Commander);
- электромеханические компоненты (кабельные вводы, пленочные клавиатуры, клеммы и пр.).

Промышленные корпуса производства компании "РОЗЕ Системтехник" эксплуатируются на протяжении многих десятков лет по всему миру, соответствуют самым высоким требованиям качества и доказывают свою надежность при использовании в агрессивных химических средах и широчайшем диапазоне температур. Продукция компании применяется в различных сферах производства: машиностроение, станкостроение, приборостроение, контрольно-измерительная аппаратура, средства связи и др.

Особое внимание компания "РОЗЕ Системтехник" уделяет качеству материалов, используемых при производстве корпусной техники и качеству комплектующих.

Все изделия сертифицированы по стандартам ISO 9001.



#### ■ Стандартные корпуса из алюминия

- Универсальные корпусные системы из особо прочного алюминиевого сплава
- Степень защиты оболочки: IP 66 (до IP 69 по запросу)
- Порошковое напыление, покраска серебристо-серая RAL 7001
- Температурный диапазон  
С полиуретановым уплотнением: от -40°C до +90°C  
С хлоропреновым уплотнением: от -40°C до +100°C  
С силиконовым уплотнением: от -60°C до +130°C
- По запросу: электромагнитная защита
- 44 типоразмера от 45x50x30 мм до 600x600x202 мм



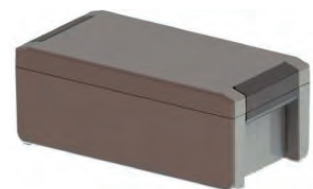
#### ■ Корпуса типа Aluform из алюминия

- Литые корпуса из особо прочного алюминиевого сплава
- Степень защиты оболочки: IP 66 (до IP 69 K по запросу)
- Порошковое напыление, покраска RAL 7038, серый агат
- Температурный диапазон  
С полиуретановым уплотнением: от -40°C до +90°C  
С хлоропреновым уплотнением: от -40°C до +100°C  
С силиконовым уплотнением: от -60°C до +130°C
- По запросу: электромагнитная защита
- 17 типоразмеров от 80x80x81 мм до 280x280x111 мм



#### ■ Стандартные корпуса AluFormPlus из алюминия

- Корпуса из особо прочного алюминиевого сплава со встроенными шарнирами для установки электронных приборов
- Степень защиты оболочки: IP 66
- Порошковое напыление, покраска корпуса - RAL 7035, светло-серый, покраска профиля - RAL 7015, грифельно-серый
- Температурный диапазон  
С полиуретановым уплотнением: от -40°C до +90°C  
С хлоропреновым уплотнением: от -40°C до +100°C  
С силиконовым уплотнением: от -60°C до +130°C
- По запросу: электромагнитная защита
- 8 типоразмеров от 86x121x60 мм до 173x299x90 мм



#### ■ Стандартные корпуса из нержавеющей стали

- Высококачественные материалы: 1.4301/304
- Степень защиты оболочки: IP 66 (IP 69 K по запросу)
- Поверхность шлифованная, зернистость 240 (другие варианты по запросу)
- Температурный диапазон с силиконовым уплотнением: от -40°C до +80°C
- 27 типоразмеров с монтируемой крышкой или шарнирной дверцей от 100x100x61 мм до 600x200x121 мм



#### ■ Стандартные корпуса из полиэстера

- Надежные корпуса из реактопластического полиэстера, армированного стекловолокном, покраска RAL 7000, серая белка
- Степень защиты оболочки: IP 66
- Температурный диапазон  
С полиуретановым уплотнением: от -40°C до +90°C  
С хлоропреновым уплотнением: от -40°C до +100°C  
С силиконовым уплотнением: от -60°C до +130°C
- По запросу: электромагнитная защита
- 27 типоразмеров от 55x55x37 мм до 406x401x201 мм
- Возможно исполнение с фланцем



#### ■ Корпуса из поликарбоната/ABS-пластика

- Легкие пластиковые корпуса из поликарбоната и/или ABS-пластика, покраска RAL7035, светло-серая
- Степень защиты оболочки: IP 66
- Температурный диапазон  
Корпуса из поликарбоната с хлоропреновым уплотнением: от -40°C до +100°C  
Корпуса из ABS-пластика с хлоропреновым уплотнением: от -40°C до +60°C
- Корпуса из поликарбоната могут быть изготовлены с прозрачной крышкой
- По запросу: корпуса из поликарбоната с фланцем
- 46 типоразмеров от 50x52x35 мм до 400x360x150 мм



#### ■ Компактные корпуса ECO/PCI из термопласта

- Промышленные корпуса из термопласта, покраска RAL 7035, светло-серый
- Степень защиты оболочки: IP 66
- Температурный диапазон с полиуретановым уплотнением: от -25°C до +40°C
- Исполнение типа ECO: нижняя часть с гладкими стенками, крышка стандартная или прозрачная
- Исполнение типа PCI: нижняя часть со штампованными отверстиями для кабельных вводов
- 61 типоразмер от 65x65x57 мм до 254x361x165 мм



#### ■ Малогабаритные распределительные шкафы из полиэстера/ABS-пластика

- Малогабаритные шкафы из армированного стекловолокном реактопластического полиэстера, цвет серый по RAL, возможны другие цвета
- Степень защиты оболочки: IP 65
- Температурный диапазон для шкафов из полиэстера: Исполнение без окна: от -55°C до +90°C; Исполнение с окном: от -55°C до +80°C
- Температурный диапазон для шкафов из ABS-пластика: от -40°C до +70°C
- 28 типоразмеров от 120x200x100 мм до 400x600x250 мм



#### ■ Корпуса типа Multitronic

- Цвет угольно-черный, RAL 9005
- Степень защиты оболочки: IP 40
- Температурный диапазон: от -40°C до +100°C
- Электромагнитная защита
- Варианты исполнения: Multitronic SE/SE200 со встроенной панелью управления



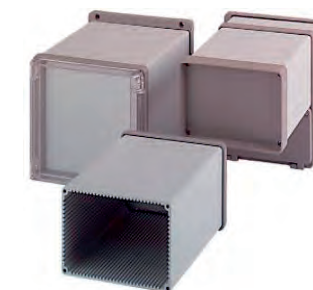
#### ■ Корпуса типа Novotronic

- Корпуса с интегрированными направляющими пазами для установки печатных плат
- Степень защиты оболочки: IP 65
- Корпус: порошковое напыление RAL 9005, угольный черный; многофункциональный профиль: RAL 3003, красный рубин
- Температурный диапазон: от -40°C до +60°C/+90°C
- По запросу: электромагнитная защита
- Вариант исполнения: Novotronic 19 с различными возможностями комбинирования корпуса и профиля



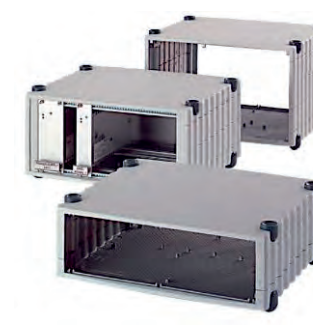
#### ■ Корпуса типа Profitronic

- Корпуса с интегрированными направляющими пазами для печатных плат
- Степень защиты оболочки: IP 65 или IP 40 в зависимости от типа крышки
- Порошковое напыление в зависимости от типа: RAL 9005, угольный черный, либо RAL 7035, светло-серый
- Температурный диапазон: от -30°C до +80°C
- Варианты исполнения корпуса для монтажа печатных плат либо корпуса 19" с соединительной коробкой



#### ■ Корпуса типа Wavetronic

- Настольные корпуса для контрольно-измерительных приборов под индивидуальные параметры высоты благодаря технике профилирования
- Степень защиты оболочки: IP 40  
Покраска: RAL 7035, светло-серый; ножки: RAL 7024 или RAL 9005, угольный черный; ножки: RAL 3003, красный рубин
- Температурный диапазон: от -40°C до +80°C
- 8 типоразмеров от 324x268x55 мм до 324x268x194 мм



МЕТАЛЛИЧЕСКИЕ КОРПУСА

ПЛАСТИКОВЫЕ КОРПУСА

КОРПУСА ИЗ АЛЮМИНИЕВОГО ПРОФИЛЯ ДЛЯ УСТАНОВКИ ЭЛЕКТРОННЫХ КОМПОНЕНТОВ