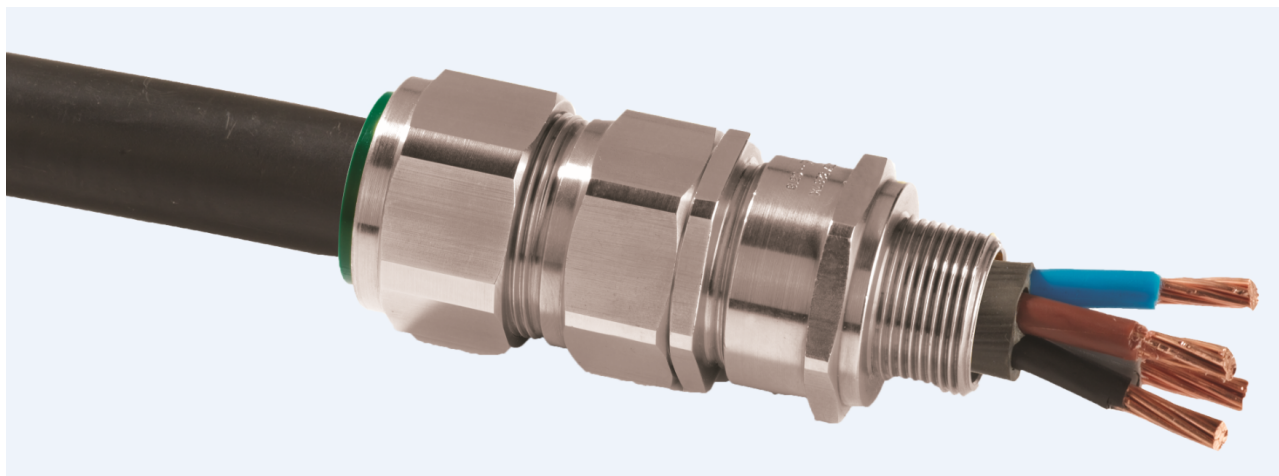


# E1FU, взрывозащищенный кабельный ввод никелированной латуни



## Технические характеристики

Категория взрывоопасной зоны:	Газ (G) / Пыль (D)
Группа оборудования:	II
Категория уровня безопасности устройств:	2 / 3
Зона:	1, 2, 21, 22
Тип взрывозащиты:	Ex d, Ex e, Ex ta, Ex nR
Разрешения:	TP TC, ATEX, IECEx
Материал:	никелированная латунь*
Степень защиты:	IP68
Типы кабелей:	для кабелей с однопроволочной броней (SWA, AWA), ленточной броней (STA), сетчатой броней (SWB), алюминиевых кабелей с ленточной броней (ASA), кабелей с гибким проволочным армированием (PWA), гибких кабелей с ЭМС, гибких кабелей с проволочной броней (CY/SY), для бронированных кабелей под металлорукав.
Температурный диапазон:	от -60°C до +130°C

\*по запросу: латунь, нержавеющая сталь

## Типоразмер

Резьба**	Артикул	Диаметр внутренней оболочки кабеля, мм	Диаметр внешней оболочки кабеля, мм	Длина резьбы, мм	Размер под ключ, мм
M 50 x 1.5	08.03 08 50	29.5 - 38.1	35.2 - 46.7	15	60

\*\*по запросу: PG, NPT, BSPP, BSPT, NPSM, E.T.



A Phoenix Mecano Company