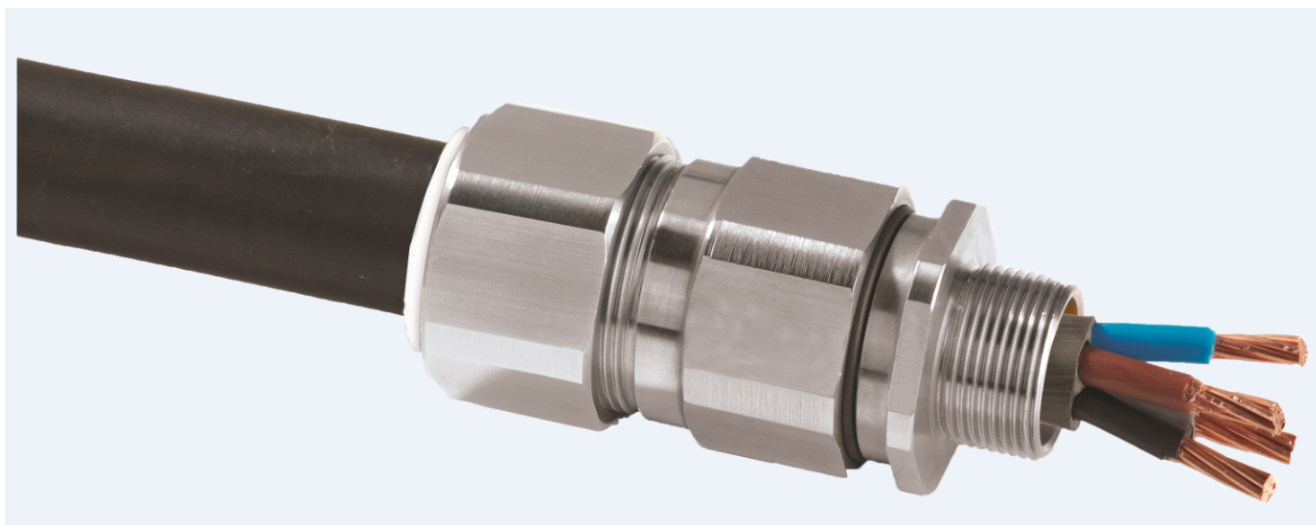


# C2K, взрывозащищенный кабельный ввод никелированной латуни



## Технические характеристики

Категория взрывоопасной зоны:	Газ (G) / Пыль (D)
Группа оборудования:	II
Категория уровня безопасности устройств:	2 / 3
Зона:	1, 2, 21, 22
Тип взрывозащиты:	Ex e, Ex ta
Разрешения:	TP TC, ATEX, IECEx, INMETRO
Материал:	никелированная латунь*
Степень защиты:	IP68
Типы кабелей:	для кабелей с однорядной проволочной броней (SWA), алюминиевых кабелей с однорядной проволочной броней (AWA), кабелей с гибким проволочным армированием (PWA), с ленточной броней (STA), с сетчатой броней (SWB), алюминиевых кабелей с ленточной броней (ASA), гибких кабелей ЭМС, гибких кабелей с проволочной броней (CY/SY), для бронированных кабелей под металлорукав
Температурный диапазон:	от -60°C до +130°C

\*по запросу: латунь, нержавеющая сталь

## Типоразмер

Резьба**	Артикул	Диаметр кабеля, мм	Длина резьбы, мм	Размер под ключ, мм
M 20 x 1.5	<b>08.03 10 20</b>	6.1 x 11.5	15	24

\*\*по запросу: PG, NPT, BSPP, BSPT, NPSM, E.T.



A Phoenix Mecano Company