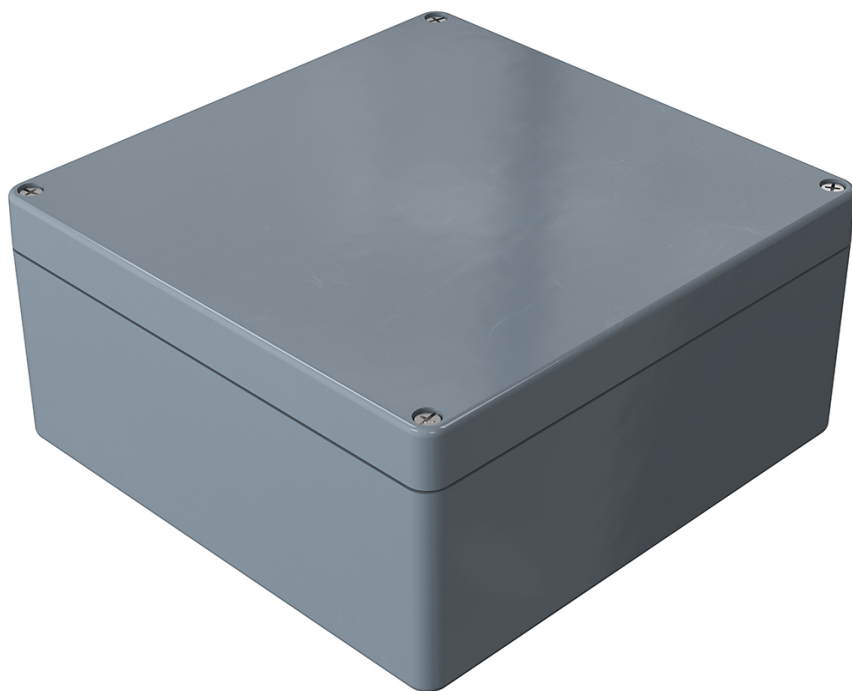


## Стандартные корпуса из полиэстера



- + Корпуса из высокопрочного полиэстера, наиболее часто применяются в области машиностроения и систем автоматизации
- + Возможна установка монтажных плат и DIN-реек
- + Универсальная конструкция

**Комплект поставки:**  
крышка с уплотнителем и невыпадающими болтами +/- из нержавеющей стали, основание с 2 или 4 болтами заземления.

### Технические характеристики:

<b>Материал:</b>	армированный стекловолокном реактопластичный полиэстер
<b>Цвет:</b>	RAL 7000, серая белка, другие цвета - по запросу
<b>Степень защиты:</b>	IP 66 в соотв. с EN 60529
<b>Ударная прочность:</b>	7 Дж в соотв. с EN 60079-0
<b>Диэлектрическая прочность:</b>	18 кВ/мм в соотв. с IEC 60243-1
<b>Электроизоляция:</b>	полностью изолирован в соотв. с VDE 0100
<b>Горючесть:</b>	самозатухающий, UL 94 V-0
<b>Поверхностное сопротивление:</b>	>10 <sup>12</sup> Ом в соотв. с IEC 60093
<b>Токсичность:</b>	не содержит галоген
<b>Температурный диапазон:</b>	с уплотнителем из хлоропрена (CR): от -40°C до +100°

## Типоразмер:

Тип	Артикул	Габариты, В x Ш x Г (мм)
POS 02105	<b>02.25 26 12</b>	250 x 255 x 121

## Комплектующие:

<b>Монтажная плата</b>	Артикул
	<b>10.01 11 15</b>
<b>Наружные петли, угол поворота 150°, 2 шт.</b>	Артикул
	<b>10.02 70 01</b>
<b>Наружные крепления, 4 шт.</b>	Артикул
	<b>10.03 11 02</b>
<b>DIN-рейка, TS 35/7,5</b>	Артикул
	<b>10.06 14 34</b>
<b>Шина заземления</b>	Артикул
	<b>10.06 20 05</b>
<b>Пломбируемые винты крышки</b>	Артикул
	<b>12.01 80 08</b>
<b>Пломбируемый винт</b>	Артикул
	<b>12.01 90 02</b>