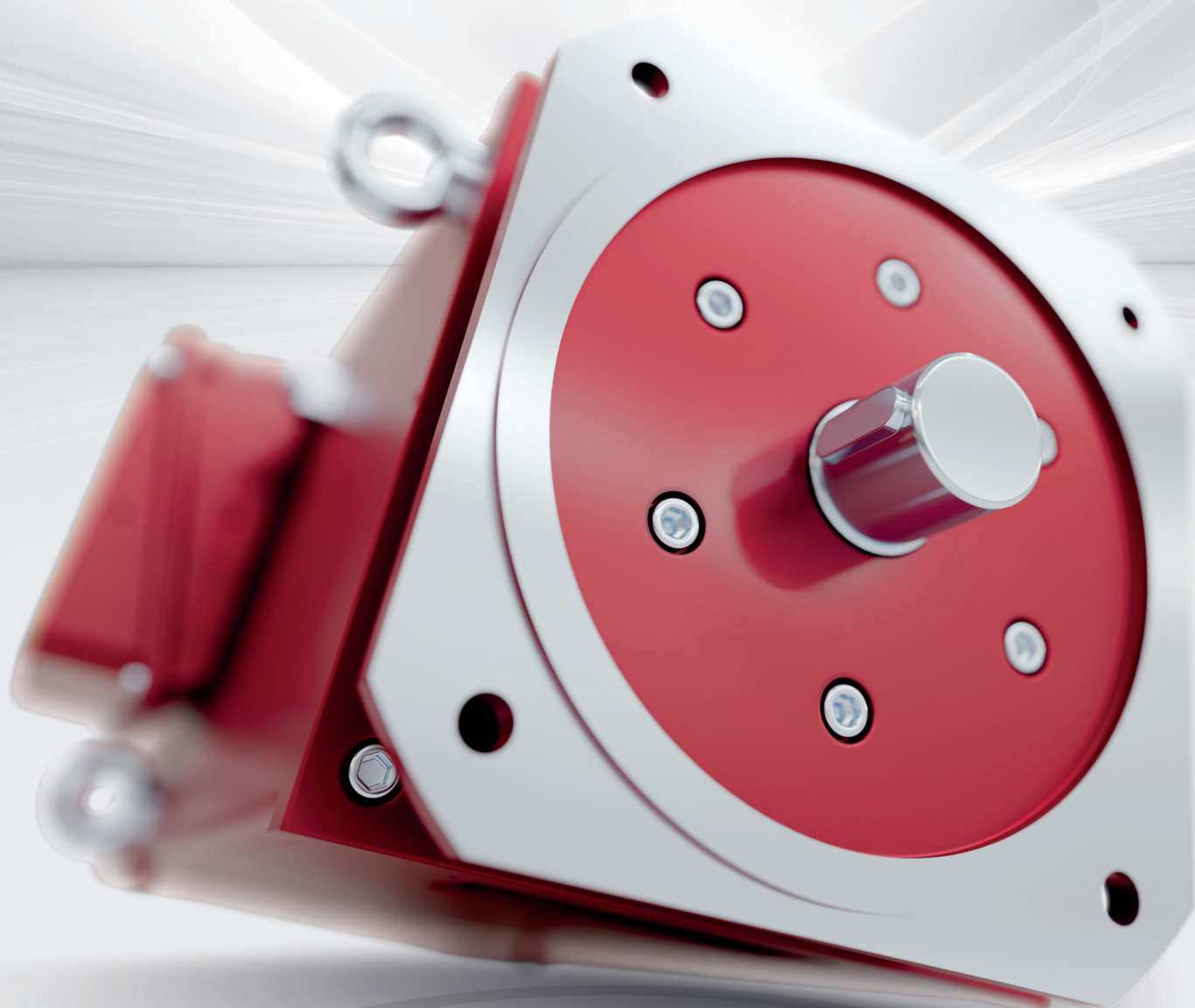




WINKELMANN
Elektromotoren

Двигатели переменного тока

Изготовление по индивидуальным требованиям
заказчика



MADE IN GERMANY



Электродвигатели под заказ.
Сделано в Германии. С 1921 г.

- **Более 100 лет инженерной экспертизы и опыта в области электродвигателей**
- **Полный цикл: от разработки до ремонта**
- **Решения под индивидуальные требования**
- **Широкий ряд АС- и DC-двигателей**
- **Высокое качество, собственное производство**

WINKELMANN - современная семейная промышленная компания, специализирующаяся на разработке и производстве специальных двигателей и генераторов. Мы превращаем техническую идею заказчика в готовое изделие. Собственное производство около 90% позволяет быстро и эффективно выполнять индивидуальные требования.

- Разработка и производство АС/DC двигателей
- Полная документация
- Заводские и приемочные испытания
- Данные по двигателям с 1960 года
- Поставка запчастей по всему миру

Индивидуальная разработка

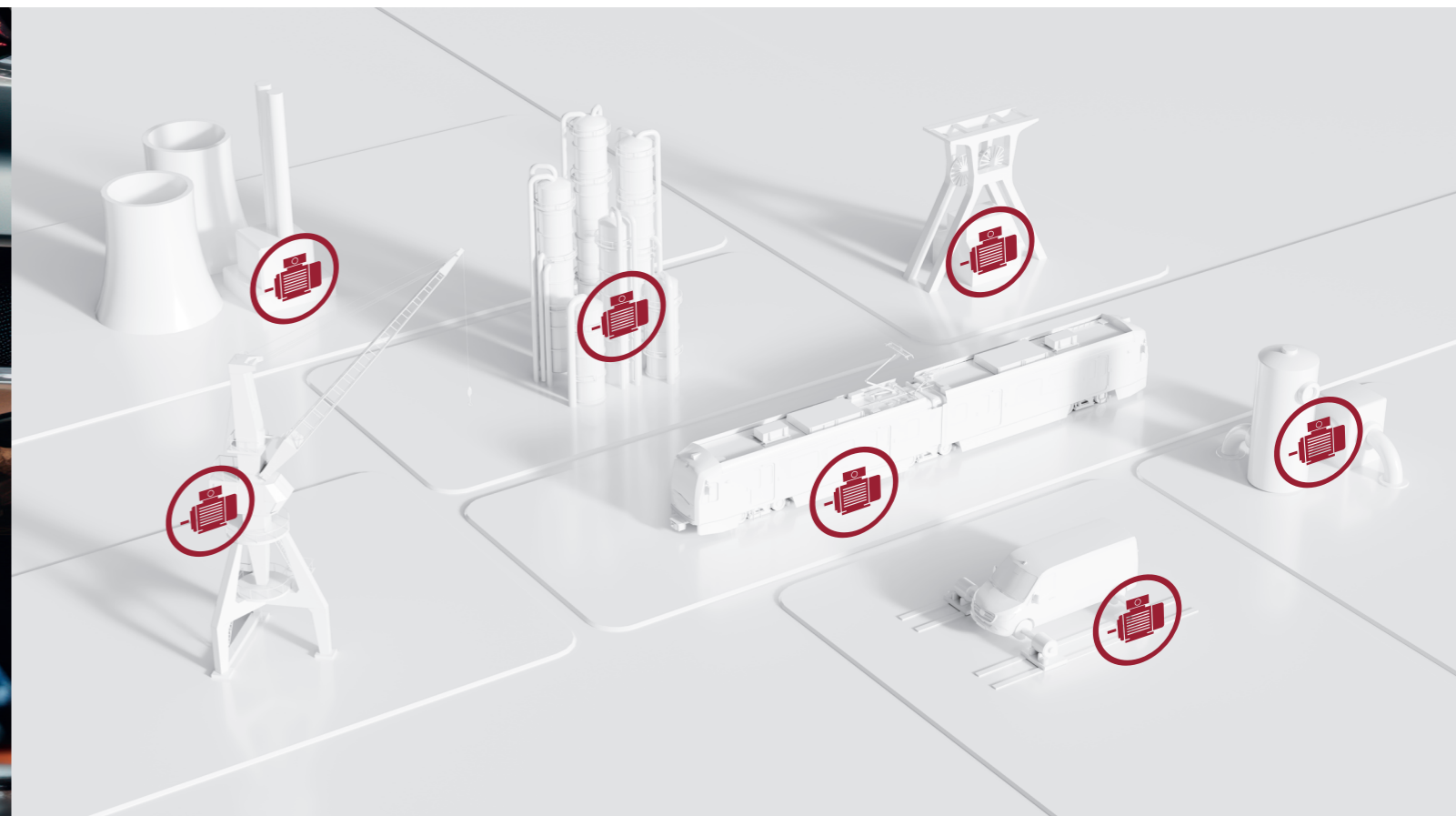
Ваши специальные требования к применению - наш ориентир.

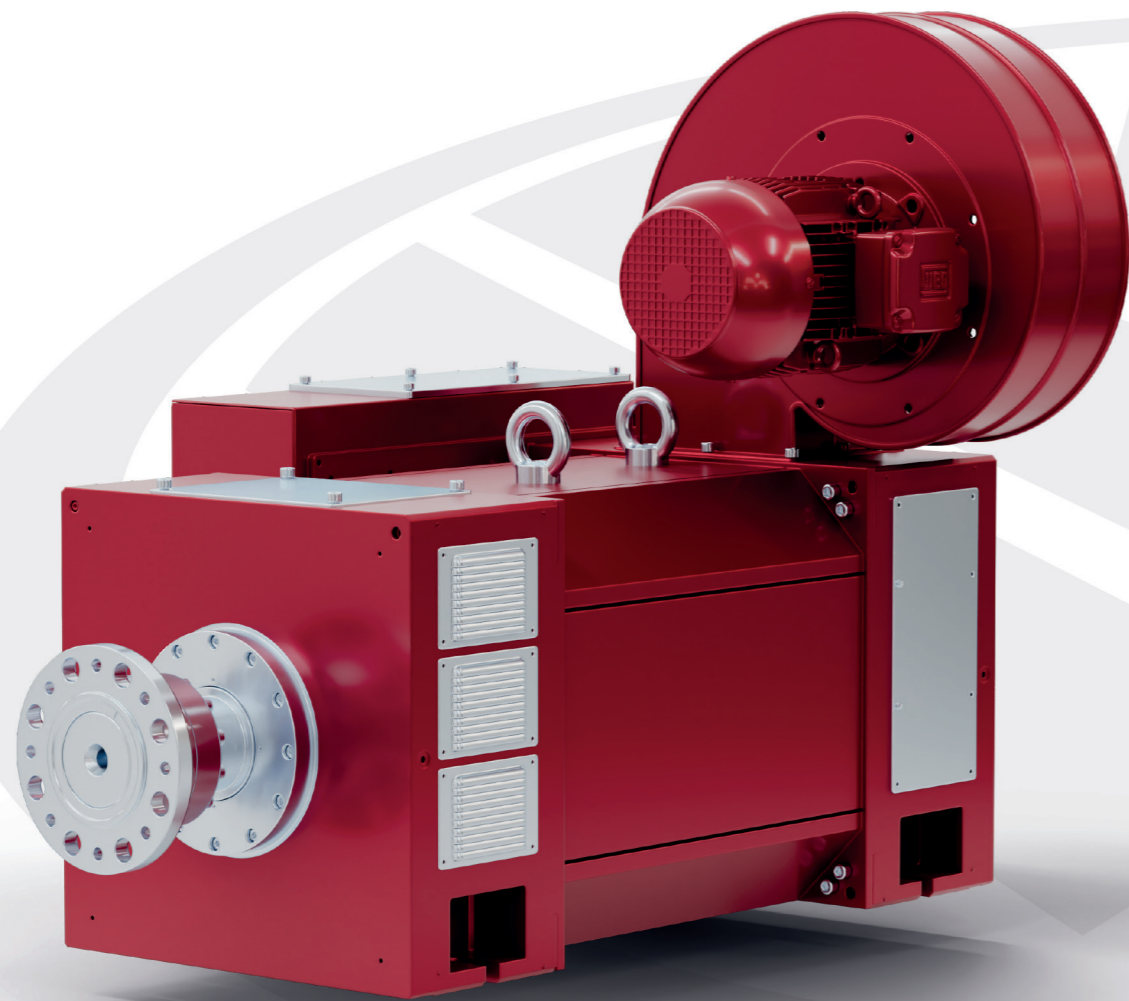
Мы разрабатываем энергоэффективные двигатели и генераторы: трехфазные асинхронные машины с медными роторами и синхронные машины с постоянными магнитами с классами энергоэффективности выше IE 4. Совмещенное электромагнитное и тепловое моделирование позволяет заранее просчитать требования и рабочие точки, учесть различные способы охлаждения и оптимизировать машины как технически компактные и экономически эффективные решения.

В тесном взаимодействии с заказчиком могут быть рассмотрены различные типы охлаждения и выбраны в соответствии с ключевыми требованиями.

Области применения

Наша программа двигателей переменного тока широко применяется в промышленности там, где стандартное решение не подходит. Прямой привод особенно востребован на испытательных стендах. Автомобильная и авиационная отрасли выбирают Winkelman для надежных высоконагруженных систем с низкой потребностью в обслуживании. В кранах и насосных системах компактные энергоэффективные АС-двигатели решают задачи при жестких ограничениях по пространству и температуре. В горнодобывающей отрасли водяное охлаждение применяется для бурового и вспомогательного оборудования. На электростанциях наши изделия обеспечивают быстрое и надежное перемещение узлов.





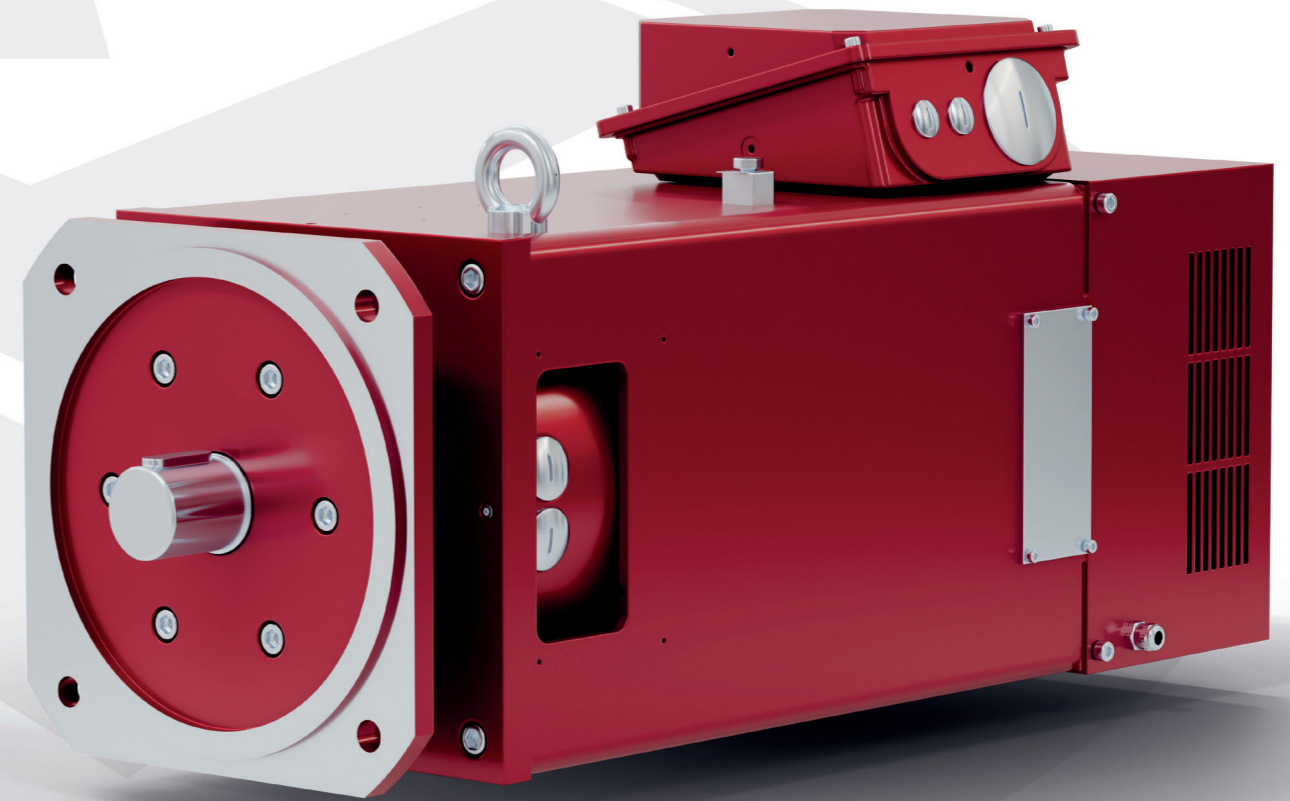
Двигатели для испытательных стендов

- **Исполнение с алюминиевым или медным ротором для максимальной энергоэффективности и удельной мощности.**
- **Высокая кратковременная перегрузочная способность**
- **Диапазон частоты вращения двигателя 750 - 3600 min-1**

Проектируются как экономически эффективные решения под конкретные требования испытательных стендов. За счет комплексного подхода - включая водяное охлаждение рубашки или исполнение в виде синхронных машин с постоянными магнитами - мы можем предложить высокودинамичные приводы для испытательных стендов с низким моментом инерции и компактной конструкцией.

Технические данные

Мощность	1,5 kW – 1 MW
Типоразмер	80 – 400
Напряжение	400 – 690 V



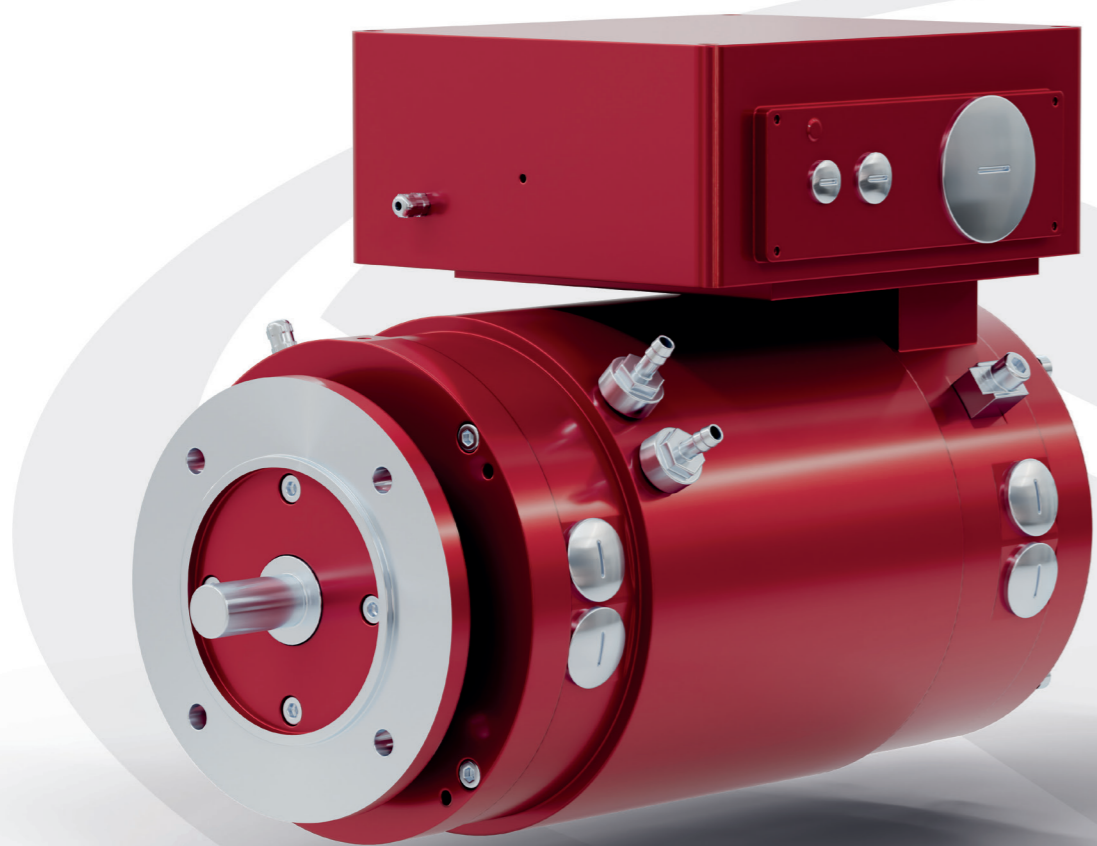
Компактные асинхронные АС-двигатели

- **Особо компактное исполнение.**
- **Широкий диапазон ослабления поля**
- **Частота вращения до 5000 мин-1**

Компактные АС-двигатели предназначены для применений с ограниченным монтажным пространством или особыми динамическими требованиями. Электрическая часть оптимизирована для работы с частотным преобразователем, а несколько рабочих точек заказчика могут быть реализованы на основе электрического и теплового моделирования

Технические данные

Мощность	1,5 – 100 kW
Типоразмер	90 – 400
Напряжение	400 – 690 V



Водоохлаждаемые синхронные АС-двигатели с постоянными магнитами

- Жидкостное охлаждение для максимальной удельной мощности.
- Применение высококачественных магнитных материалов
- Частота вращения до 20.000 min-1

Синхронные двигатели с постоянными магнитами обеспечивают высокий КПД и точное регулирование скорости. Водяная рубашка эффективно отводит тепло, позволяет использовать его для отопления или горячей воды и экономично возвращать энергию в сеть при высокой общей эффективности. Высококачественные магниты ротора и керамические гибридные шпиндельные подшипники обеспечивают долговечную работу с низкой потребностью в обслуживании.

Технические данные

Мощность	1,5 - 500 kW
Типоразмер	90 - 250
Напряжение	400 - 690 V



Асинхронные АС-двигатели для систем безопасности

- Для критически важных применений, таких как краны, лифты, электростанции или канатные дороги.
- Специальные материалы и сертификаты для систем безопасности
- 700 - 3600 мин-1

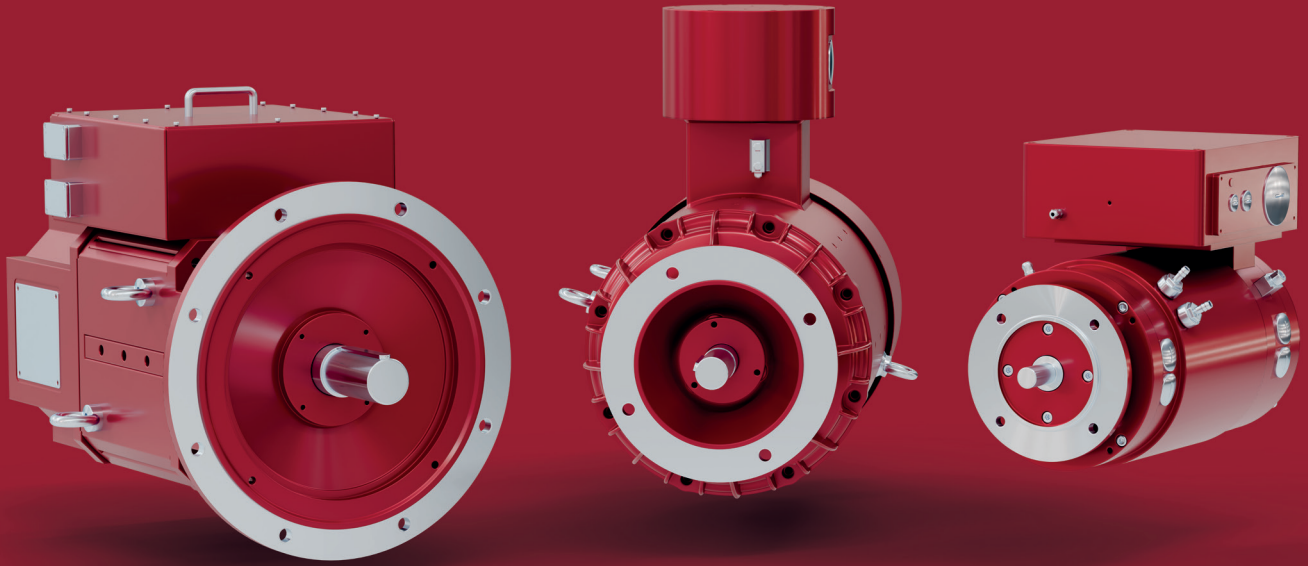
Когда надёжность критически важна, WINKELMANN выступает вашим опытным партнёром в разработке приводов для экстремальных условий эксплуатации. Двигатели изготавливаются с соблюдением высоких требований к техническому исполнению, долговечности и ресурсу работы. Поставка сопровождается полной документацией, а при необходимости — специальными внешними приёмками и сертификацией.

Технические данные

Мощность	1,5 - 315 kW
Типоразмер	90 - 355
Напряжение	400 - 690 V



WINKELMANN
Elektromotoren



Winkelmann Elektromotoren GmbH & Co. KG

Im Neuen Felde 88-90
29525 Uelzen
Germany

