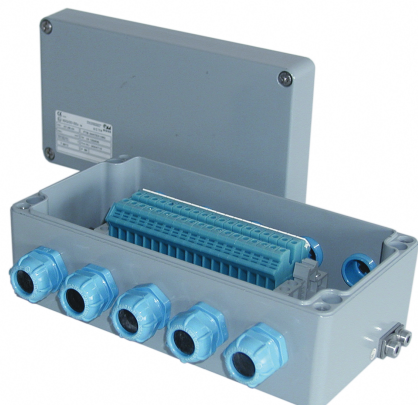


# Стандартные взрывозащищенные корпуса из алюминия

## Клеммная коробка или пост управления с видом взрывозащиты Ex ia



- + Корпуса из алюминиевого литья
- + Исполнение в виде пустого корпуса для инд. комплектации и клеммной коробки "е" и "ia"
- + Опционально доступны со смотровым окном
- + Температурные классы T6 / T5 / T4

### Комплект поставки

Пустой корпус: силиконовый уплотнитель и внешнее заземление.  
Клеммная коробка в сборе: силиконовый уплотнитель, внутреннее заземление, несущая шина, клеммы, кабельные вводы.

### Технические характеристики

<b>Взрывозащита:</b>	1 Ex e IIC T6/T5/T4 Gb X 1 Ex e d IIC T6/T5/T4 Gb X 1 Ex e [ia] IIC T6/T5/T4 Gb X 1 Ex ia IIC T6/T5/T4 Gb X 1 Ex e в mb ia [ia] T6/T5/T4 Gb X Ex tb IIC T85C /T100C/T135C Db X
<b>Материал:</b>	алюминиевое литье под давлением DIN EN 1706 EN AC-AISI 12 (Fe)
<b>Сертификаты:</b>	TP TC: EC Ru C-DE.AA87.B00971 PTB 00 ATEX 1063X IECEx PTB 08.0006
<b>Цвет:</b>	порошковое покрытие, RAL 7001, серебристо-серый
<b>Степень защиты:</b>	IP 66 в соответствии с EN 60529
<b>Ударная прочность:</b>	7 Дж в соответствии с EN 60079-0
<b>Температурный диапазон:</b>	от -60°C до +90°C
<b>По запросу:</b>	EMC, SBG, SBGL, SWB



A Phoenix Mecano Company

## Типоразмер

Тип	Артикул	Габариты, В x Ш x Г (мм)
AExi 15035	<b>15.08 18 06</b>	80 x 175 x 57

## Комплектующие

### Шестигранник

Артикул

**12.01 80 02**

### Монтажная плата

Артикул

**10.01 10 05**

### Наружные крепления

Артикул

**10.03 11 01** 4 шт.

### DIN-рейка

Артикул

**10.06 10 05** TS 15

### Угловая шина заземления

Артикул

**12.05 30 01**

### Пломбируемый винт

Артикул

**12.01 90 01**



A Phoenix Mecano Company