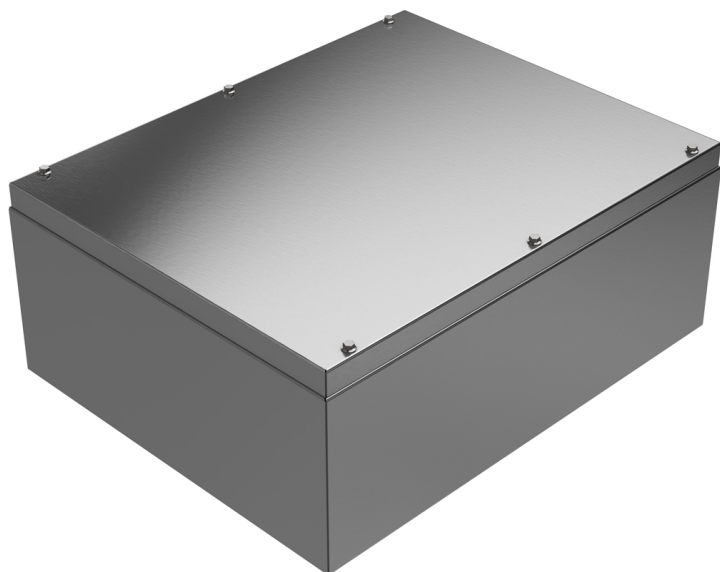


## RMS-Модульная система из нержавеющей стали



- + Модульная система
- + К заказу доступны как стандартная версия, так и конфигурация по Вашим параметрам
- + Свыше 40000 возможных конфигураций
- + Высокое качество материала
- + Степень защиты: до IP69

### Комплект поставки:

Основание корпуса с 4 монтажными отверстиями, 2 фиксирующие скобы и установочные шпильки для крепления встроенных компонентов, 4 варианта расположения точек заземления на фиксирующих скобах; крышка с внутренними шпильками заземления М6, опционально доступен с невыпадающими винтами крышки / с петлями с замком или с винтами / с внешними креплениями (приваренный или на винтах), с фланцем или с установленной монтажной платой.

### Технические характеристики:

|                               |  |
|-------------------------------|--|
| Материал:                     | Нержавеющая сталь 1,25 мм, 1.4301/304  |
| Степень защиты:               | IP66 / IP69 в соотв. с EN 60529, с крышкой на винтах<br>IP66 в соотв. с EN 60529, с крышкой на шарнирах          |
| Поверхность:                  | неокрашенная, зернистость 320<br>другие виды поверхности - по запросу  |
| Ударопрочность:               | IK09 в соотв. с DIN EN 60068-2-75, (крышка на винтах)<br>IK08 в соотв. с DIN EN 60068-2-75, (крышка на шарнирах) |
| Температурный диапазон:       | с силиконовым уплотнителем (по запросу): от -55°C до +135°C  |
| Другие исполнения по запросу: | ЭМС покрытие   |

## Типоразмер:

| Тип                 | Артикул            | Габариты В x Ш x Г (мм) |
|---------------------|--------------------|-------------------------|
| С крышкой на винтах | <b>R1201A01XX0</b> | 500 x 400 x 200         |

## Комплектующие:

### Монтажная плата

Артикул

**10.01 37 10**

### Наружные крепления

Артикул

**10.03 37 01**

### Наружные крепления

Артикул

**10.03 37 02**