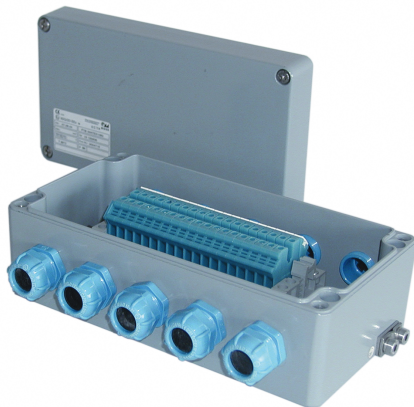


Стандартные взрывозащищенные корпуса из алюминия

Клеммная коробка или пост управления с видом взрывозащиты Ex e



- + Корпуса из алюминиевого литья
- + Исполнение в виде пустого корпуса для инд. комплектации и клеммной коробки "е" и "ia"
- + Опционально доступны со смотровым окном
- + Температурные классы T6 / T5 / T4

Комплект поставки

Пустой корпус: силиконовый уплотнитель и внешнее заземление.
Клеммная коробка в сборе: силиконовый уплотнитель, внутреннее заземление, несущая шина, клеммы, кабельные вводы.

Технические характеристики

| | |
|--------------------------------|--|
| Взрывозащита: | 1 Ex e IIC T6/T5/T4 Gb X 1 Ex e d IIC T6/T5/T4 Gb X 1 Ex e [ia] IIC T6/T5/T4 Gb X 1 Ex ia IIC T6/T5/T4 Gb X 1 Ex e в mb ia [ia] T6/T5/T4 Gb X Ex tb IIIC T85C /T100C/T135C Db X |
| Материал: | алюминиевое литье под давлением DIN EN 1706 EN AC-AISI 12 (Fe) |
| Сертификаты: | TP TC: EC Ru C-DE.AA87.B00971 PTB 00 ATEX 1063X IECEx PTB 08.0006 |
| Цвет: | порошковое покрытие, RAL 7001, серебристо-серый |
| Степень защиты: | IP 66 в соответствии с EN 60529 |
| Ударная прочность: | 7 Дж в соответствии с EN 60079-0 |
| Температурный диапазон: | от -60°C до +90°C |
| По запросу: | EMC, SBG, SBGL, SWB |

Типоразмер

| Тип | Артикул | Габариты В x Ш x Г (мм) |
|------------|--------------------|-------------------------|
| AExe 05160 | 05.23 40 23 | 230 x 400 x 225 |

Комплектующие

| | |
|---------------------------|--|
| Шина заземления | Артикул 12.05 42 30 |
| Шестигранник | Артикул 12.01 80 04 |
| Пломбируемый винт | Артикул 12.01 90 02 |
| Монтажная плата | Артикул 10.01 10 18 |
| Наружные крепления | Артикул 10.03 11 02 4 шт. |
| Внутренние шарниры | Артикул 10.02 20 01 Угол поворота: 95°, 2 шт. |
| DIN-рейка | Артикул 10.06 14 27 TS 35/7,5 |
| Наружные петли | Артикул 10.02 70 01 Угол поворота: 150°, 2 шт. |

