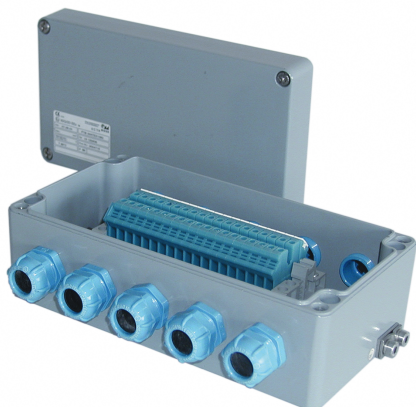


Стандартные взрывозащищенные корпуса из алюминия

Пустой корпус без указания взрывозащиты



- + Корпуса из алюминиевого литья
- + Исполнение в виде пустого корпуса для инд. комплектации и клеммной коробки "е" и "ia"
- + Опционально доступны со смотровым окном
- + Температурные классы T6 / T5 / T4

Комплект поставки

Пустой корпус: силиконовый уплотнитель и внешнее заземление.
Клеммная коробка в сборе: силиконовый уплотнитель, внутреннее заземление, несущая шина, клеммы, кабельные вводы.

Технические характеристики

Взрывозащита:	1 Ex e IIC T6/T5/T4 Gb X 1 Ex e d IIC T6/T5/T4 Gb X 1 Ex e [ia] IIC T6/T5/T4 Gb X 1 Ex ia IIC T6/T5/T4 Gb X 1 Ex e в mb ia [ia] T6/T5/T4 Gb X Ex tb IIIC T85C /T100C/T135C Db X
Материал:	алюминиевое литье под давлением DIN EN 1706 EN AC-AISI 12 (Fe)
Сертификаты:	TP TC: EC Ru C-DE.AA87.B00971 PTB 00 ATEX 1063X IECEx PTB 08.0006
Цвет:	порошковое покрытие, RAL 7001, серебристо-серый
Степень защиты:	IP 66 в соответствии с EN 60529
Ударная прочность:	7 Дж в соответствии с EN 60079-0
Температурный диапазон:	от -60°C до +90°C
По запросу:	EMC, SBG, SBGL, SWB



A Phoenix Mecano Company

Типоразмер

Тип	Артикул	Габариты В x Ш x Г (мм)
АЕхВ 25090	25.14 20 09	140 x 200 x 91

Комплектующие

Шина заземления

Артикул

12.05 42 17

Шестигранник

Артикул

12.01 80 04

Пломбируемый винт

Артикул

12.01 90 02

Монтажная плата

Артикул

10.01 10 28

Наружные крепления

Артикул

10.03 11 02 4 шт.

DIN-рейка

Артикул

10.06 14 55 TS 35/7,5

Наружные петли

Артикул

10.02 70 01 Угол поворота: 150°, 2 шт.



A Phoenix Mecano Company