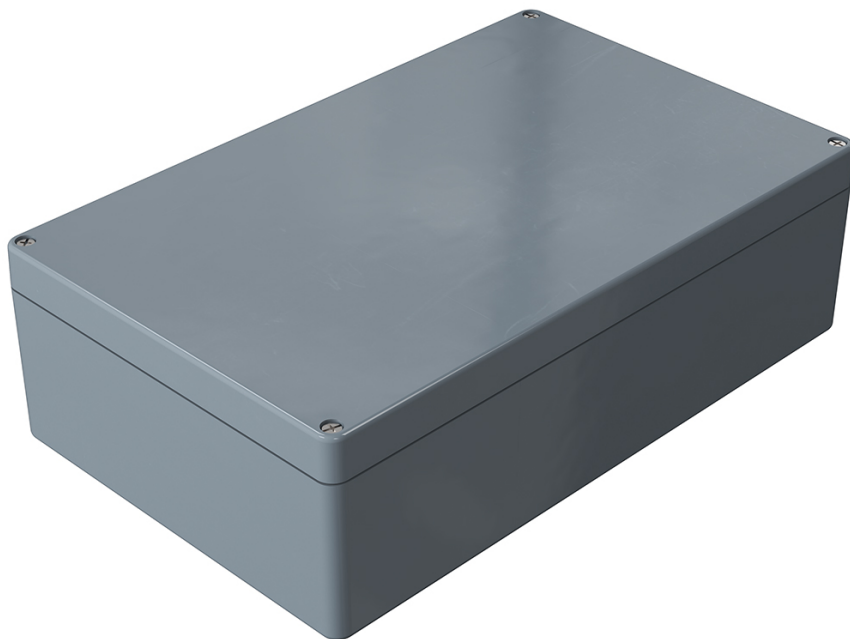


Стандартные корпуса из полиэстера



- + Корпуса из высокопрочного полиэстера, наиболее часто применяются в области машиностроения и систем автоматизации
- + Возможна установка монтажных плат и DIN-реек
- + Универсальная конструкция

Комплект поставки:
крышка с уплотнителем и невыпадающими болтами +/- из нержавеющей стали, основание с 2 или 4 болтами заземления.

Технические характеристики:

Материал:	армированный стекловолокном реактопластичный полиэстер
Цвет:	RAL 7000, серая белка, другие цвета - по запросу
Степень защиты:	IP 66 в соотв. с EN 60529
Ударная прочность:	7 Дж в соотв. с EN 60079-0
Диэлектрическая прочность:	18 кВ/мм в соотв. с IEC 60243-1
Электроизоляция:	полностью изолирован в соотв. с VDE 0100
Горючесть:	самозатухающий, UL 94 V-0
Поверхностное сопротивление:	>10 ¹² Ом в соотв. с IEC 60093
Токсичность:	не содержит галоген
Температурный диапазон:	с уплотнителем из хлоропрена (CR): от -40°C до +100°

Типоразмер:

Тип	Артикул	Габариты, В x Ш x Г (мм)
POS 02115	02.25 40 12	250 x 400 x 121

Комплектующие:

Монтажная плата

Артикул

10.01 11 16

Наружные петли, угол поворота 150°, 2 шт.

Артикул

10.02 70 01

Наружные крепления, 4 шт.

Артикул

10.03 11 02

DIN-рейка, TS 35/7,5

Артикул

10.06 14 27

Шина заземления

Артикул

10.06 20 11

Пломбируемые винты крышки

Артикул

12.01 80 08

Пломбируемый винт

Артикул

12.01 90 02