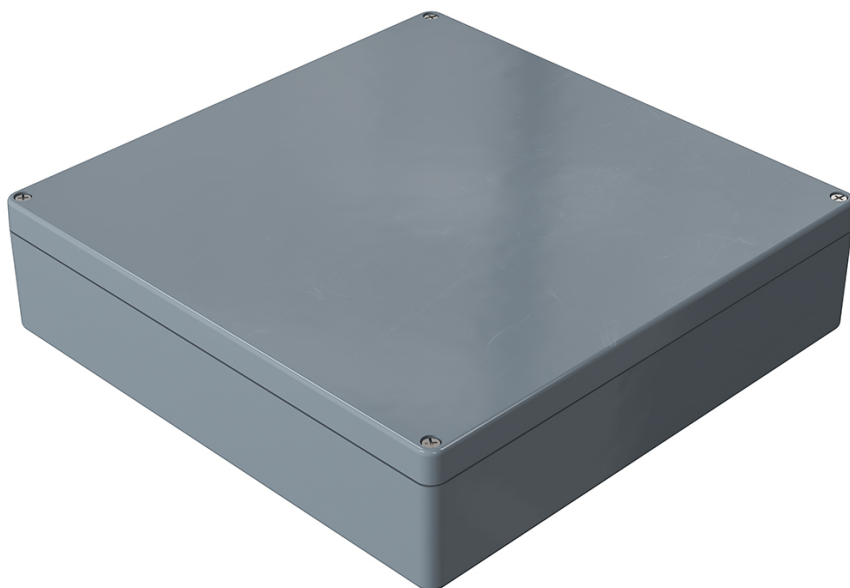


## Стандартные корпуса из полиэстера



- + Корпуса из высокопрочного полиэстера, наиболее часто применяются в области машиностроения и систем автоматизации
- + Возможна установка монтажных плат и DIN-реек
- + Универсальная конструкция

**Комплект поставки:**  
крышка с уплотнителем и невыпадающими болтами +/- из нержавеющей стали, основание с 2 или 4 болтами заземления.

### Технические характеристики:

<b>Материал:</b>	армированный стекловолокном реактопластичный полиэстер
<b>Цвет:</b>	RAL 7000, серая белка, другие цвета - по запросу
<b>Степень защиты:</b>	IP 66 в соотв. с EN 60529
<b>Ударная прочность:</b>	7 Дж в соотв. с EN 60079-0
<b>Диэлектрическая прочность:</b>	18 кВ/мм в соотв. с IEC 60243-1
<b>Электроизоляция:</b>	полностью изолирован в соотв. с VDE 0100
<b>Горючесть:</b>	самозатухающий, UL 94 V-0
<b>Поверхностное сопротивление:</b>	>10 <sup>12</sup> Ом в соотв. с IEC 60093
<b>Токсичность:</b>	не содержит галоген
<b>Температурный диапазон:</b>	с уплотнителем из хлоропрена (CR): от -40°C до +100°

## Типоразмер:

Тип	Артикул	Габариты, В x Ш x Г (мм)
POS 02130	<b>02.36 36 09</b>	360 x 360 x 91

## Комплектующие:

### Монтажная плата

Артикул

**10.01 11 18**

### Наружные петли, угол поворота 150°, 2 шт.

Артикул

**10.02 70 01**

### Наружные крепления, 4 шт.

Артикул

**10.03 11 02**

### DIN-рейка, TS 35/7,5

Артикул

**10.06 14 25**

### Шина заземления

Артикул

**10.06 20 03**

### Пломбируемые винты крышки

Артикул

**12.01 80 08**

### Пломбируемый винт

Артикул

**12.01 90 02**